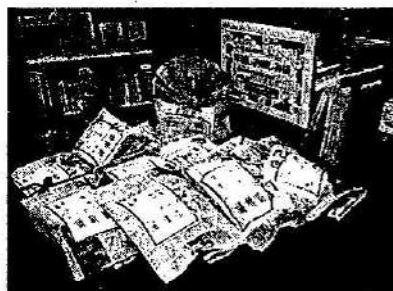
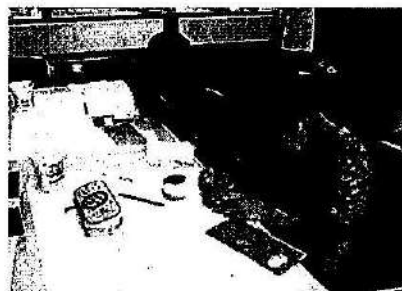
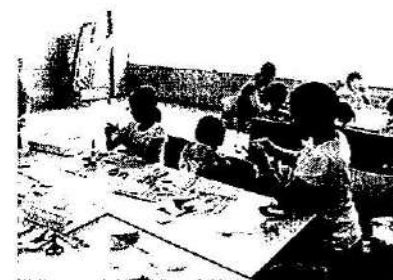
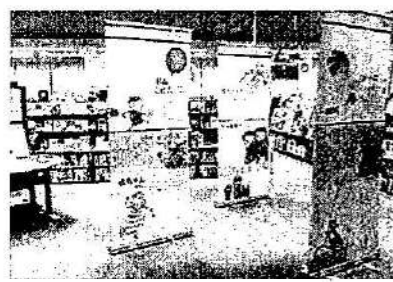


☆すべての町民の暮らしを応援します

# 平成28年度 図書館年報



## 佐用町立図書館

# 平成28年度 図書館年報 もくじ

はじめに	佐用町立図書館長 内海 義文	1
図書館の施設概要		2
図書館サービス指数		3
図書館利用統計		4
1. 貸出数・登録者数	11. 団体別貸出数	
2. 地区別登録者数(個人)	12. 月別・資料種別貸出状況	
3. 地区別貸出数(個人貸出)	13. 月別利用状況	
4. 年齢区分別貸出冊数(個人貸出)	14. 曜日別貸出状況	
5. 分類別貸出冊数[一般書]	15. 予約・リクエスト状況	
6. 一般書ベストリーダー	16. 相互貸借状況(借受のみ)	
7. 分類別貸出冊数[児童書]	17. 複写サービス	
8. 児童書ベストリーダー	18. 播磨圏域広域利用状況	
9. 雑誌ベストリーダー		
10. 視聴覚資料ベストリーダー		
図書館資料		10
1. 資料所蔵状況		
2. 図書の分類構成		
3. 新聞		
図書館行事		11
1. おはなし会		
2. おりがみ教室		
3. 講演会・体験教室ほか		
図書館ボランティアの活動		13
◆あそばせ隊		
1. 定例会		
2. おはなし会		
◆佐用点訳サークル		
1. 点訳活動		
図書館協議会の活動		14
1. 会議		
2. 委員		
各文化センター(会館)図書室の利用状況		15
1. 施設概要		
2. 利用状況		
図書館の組織と予算ほか		16
1. 組織		
2. 予算と決算		
逐次刊行物一覧		17
活動記録		19
館報「としよかん生活」第91号～第96号		25

## はじめに

日頃は、住民の皆さまの生活・地域文化の向上支援、地域の情報発信、憩いの場として図書館をご利用いただきありがとうございます。また、図書館運営に格別のご協力・ご支援を賜り厚くお礼申し上げます。

図書館の運営状況は、平成28年度末で蔵書は116,281冊、としょかんカード実登録者は7,348人、年間個人貸出冊数は82,036冊、カード実登録者1人あたり年間約11.6冊の貸出しとなっています。

さて、平成29年4月に図書館長を拝命し、図書館勤務をしておりますと、まず、毎日多くのお客様が利用されていることに驚きました。また、大変沢山の図書、様々なジャンルの蔵書にも驚きました。楽しそうな絵本を借りられるお子さま、小説を沢山借りられるお客様、農業の専門技術を調べられるお客様。お客様の年齢から、読まれる図書の種類まで私の想像を遥かに超えておりました。

図書館は図書の貸し出し、書架整理の館内業務だけでなく、保育園・小学校での本の読み聞かせ、町内福祉施設への訪問貸し出しや小学校への支援貸し出し、図書館職員の企画による行事の開催などを行っております。これは、幼少のころから図書に親しんでいただくことと図書を通じて人と人とのつながりを深めていきたいという願いから取り組んでいる事業でございます。

さらに、図書館ボランティア『あそばせ隊』や点訳ボランティアの方々のご支援もいただいて図書館が成り立っております。また、「図書館協議会」委員の皆様から、貴重なご意見、ご指導を賜りながら図書館の運営に務めています。

今後も図書館運営には、ボランティアの方々のご支援をいただきながら、町民の皆様が親しまれ、暮しと共に歩む図書館を目指していきたいと考えています。今後ともご指導賜りますようお願い申し上げます。

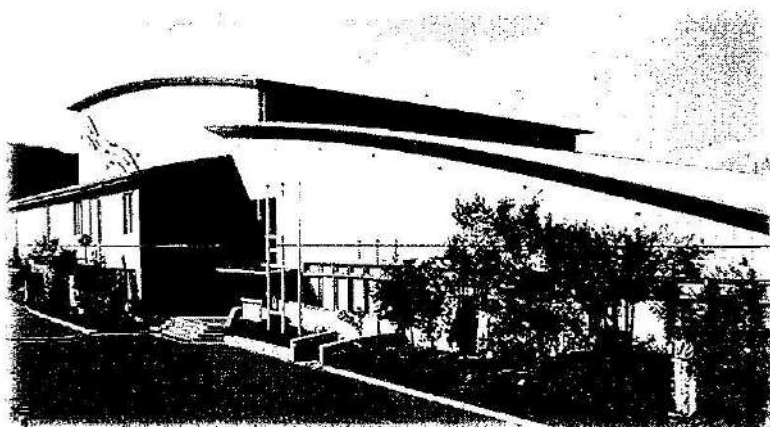
ここに、平成28年度の図書館事業を取りまとめました。紙面をもってご報告に代えさせていただきます。

佐用町立図書館長 内海 義文



# 図書館の施設概要

- ①名称 佐用町立図書館
- ②所在地 兵庫県佐用郡佐用町佐用2585番地
- ③開館 平成13年4月14日
- ④機能 蔵書10万冊程度の収容能力のある図書館
- ⑤建築面積 延床面積1,254.3㎡(さよう文化情報センター内)
- ⑥構造 鉄筋コンクリート造平屋建
- ⑦設計監理 株式会社小河建築設計事務所
- ⑧施工 株式会社フジタ神戸支店
- ⑨施設構成 1階/開架室、集密書庫、ギャラリー、事務室ほか
- ⑩コンピュータ機種 NEC(Lics-RE) 平成26年10月1日更新
- ⑪マーク TRC(図書館流通センター)
- ⑫その他 インターネットによる蔵書検索を実施。  
平成19年10月からインターネットによる資料予約を実施。  
平成27年4月から国立国会図書館デジタル化資料送信サービス利用開始
- ⑬付帯施設
- ホール  
機能 芸術鑑賞や創作公演、各種集会などの利用ができるホール  
建築面積 延床面積2,343.5㎡  
施設構成 ホール(収容人員=固定席458席)、舞台、楽屋、会議室  
音響室、調光室、映写室、スタッフルームほか
- ⑭総事業費
- |         |                               |
|---------|-------------------------------|
| 図書館     | 792,683千円(充当財源:過疎債、県補助金ほか)    |
| ホール     | 1,105,666千円( // :地域総合整備事業債ほか) |
| 文化の森公園  | 204,252千円( // :地域総合整備事業債ほか)   |
| 文化の森ロード | 132,163千円( // :過疎債ほか)         |
| 合計      | 2,234,763千円                   |
- 事業メニュー 特定地域における若者定住促進等緊急プロジェクト



# 図書館サービス指数

平成29年3月31日現在

		平成28年度	平成27年度	
基礎 数 値	人口	17,512 人	17,996 人	
	登録者数	11,837 人	12,120 人	
	実登録者数	7,348 人	7,981 人	
	貸出冊数(下欄は団体貸出・相互貸出を除く)		90,777 冊	89,908 冊
			82,036 冊	81,444 冊
	決算(見込)	図書費	8,000 千円	7,999 千円
		雑誌新聞代	1,465 千円	1,434 千円
		視聴覚資料代	101 千円	95 千円
		システム更新費	0 千円	0 千円
		その他の図書館費(職員人件費を除く)	14,559 千円	14,886 千円
		計(図書館費)	24,125 千円	24,414 千円
		一般会計総計	13,023,499 千円	13,795,781 千円
	蔵書	一般書	89,724 冊	85,818 冊
		児童書	26,557 冊	26,133 冊
		雑誌	14,904 冊	16,201 冊
		視聴覚資料	1,389 点	1,384 点
		総数	132,574 冊	129,536 冊
	年間受入冊数 (下欄は雑誌・視聴覚資料を除く)	購入	5,963 冊	5,696 冊
			4,572 冊	4,293 冊
		寄贈		164 冊
			118 冊	291 冊
保管転換等			24 冊	12 冊
			9 冊	2 冊
総数	6,151 冊	6,044 冊		
	4,699 冊	4,586 冊		
図書平均単価(雑誌・視聴覚資料は除く)	図書費/年間購入冊数	1,750 円	1,863 円	
サ ー ビ ス 指 数	登録率	(実)登録者/人口×100	42.0 %	44.3 %
	実質貸出密度(登録者一人あたりの貸出冊数)	貸出冊数/(実)登録者	12.4 冊	11.3 冊
	蔵書回転数(図書資料のみ)	貸出冊数/蔵書数	0.8	0.8
	住民一人あたりの蔵書数(図書資料のみ)	蔵書数/人口	6.6 冊	6.2 冊
	住民一人あたりの図書費	図書費/人口	457 円	444 円
	住民一人あたりの貸出冊数	貸出冊数/人口	5.2 冊	5.0 冊
	職員一人あたりの奉仕人口	人口/職員数(6名)	2,919 人	2,999 人
	職員一人あたりの貸出冊数	貸出冊数/職員数(6名)	15,130 冊	14,985 冊
	一般会計に占める図書館費の割合	図書館費/一般会計費	0.19 %	0.18 %
	貸出サービス実績	図書平均単価×貸出冊数	158,860 千円	167,499 千円
	一冊あたりの貸出コスト	図書館費/貸出冊数	266 円	272 円
	図書館サービス指数(行政効果)	貸出サービス実績/図書館費(システム更新費除く)	6.6	6.9
	住民一人あたりのサービス効果	(貸出サービス実績-図書館費)/人口	7,694 円	7,951 円

※実登録者数とは、登録から10年以上経過し、且つ、その期間に1度も利用記録のない登録者数を除いた数のこと。統計上は、この実登録者数を用いる。

※サービス効果とは、図書館がなく住民一人ひとりが本を購入したと仮定して、図書館の貸出サービスを金額に換算したものの。



# 図書館利用統計

## 1. 貸出数・登録者数(個人・団体)

年度・月	開館日数	貸出冊数(単位:冊)					年度末登録者数		
		一般書	児童書	雑誌	視聴覚資料	合計	児童・学生	成人	計
13年度	278	26,877	23,216	5,210	2,363	57,666	1,960	2,467	4,427
24年度	281	56,582	29,634	7,977	861	95,054	2,734	8,586	11,320
25年度	281	53,821	31,460	7,652	914	93,847	-	-	9,416
26年度	277	52,385	27,736	7,251	702	88,074	2,165	6,054	8,219
27年度	282	54,303	27,223	7,435	947	89,908	2,093	5,948	7,981
28年度	280	54,190	27,388	7,788	1,411	90,777	1,746	5,602	7,348
4月	19	4,116	1,685	570	121	6,492			
5月	22	4,424	2,630	622	104	7,780			
6月	25	4,408	2,182	671	131	7,392			
7月	27	5,044	3,096	724	188	9,052			
8月	24	4,532	3,267	682	99	8,580			
9月	23	4,287	1,886	637	107	6,917			
10月	26	4,716	2,329	675	94	7,814			
11月	22	4,192	2,215	620	68	7,095			
12月	22	4,794	2,402	765	102	8,063			
1月	22	4,044	1,867	540	131	6,582			
2月	22	4,572	2,078	607	115	7,372			
3月	26	5,061	1,751	675	151	7,638			

※平成25年度から年度末登録者数は実登録者数

## 2. 地区別登録者数(個人)

	佐用地区	上月地区	南光地区	三日月地区	広域	その他	合計
24年度	5,388	2,206	1,727	1,271	-	728	11,320
25年度	5,497	2,241	1,781	1,299	-	758	11,576
26年度	5,582	2,283	1,843	1,318	-	785	11,811
27年度	3,634	1,703	1,448	1,017	-	417	8,219
28年度	5,699	2,348	1,890	1,339	36	808	12,120
	3,537	1,644	1,413	953	36	398	7,981
28年度	5,448	2,332	1,859	1,310	84	804	11,837
	3,166	1,540	1,310	874	84	374	7,348

※平成26年度から下段は実登録者数

※平成27年度から広域利用サービス開始

## 3. 地区別貸出数(個人貸出)

	佐用地区	上月地区	南光地区	三日月地区	広域	その他	合計
23年度	42,548	18,671	14,166	10,179	-	3,507	89,071
24年度	41,392	18,016	14,658	9,227	-	4,184	87,477
25年度	38,512	18,059	15,316	8,779	-	4,563	85,229
26年度	36,570	18,574	14,575	7,746	-	3,637	81,102
27年度	36,256	18,470	14,850	7,484	459	3,925	81,444
28年度	35,384	18,887	14,384	7,218	2,070	4,093	82,036

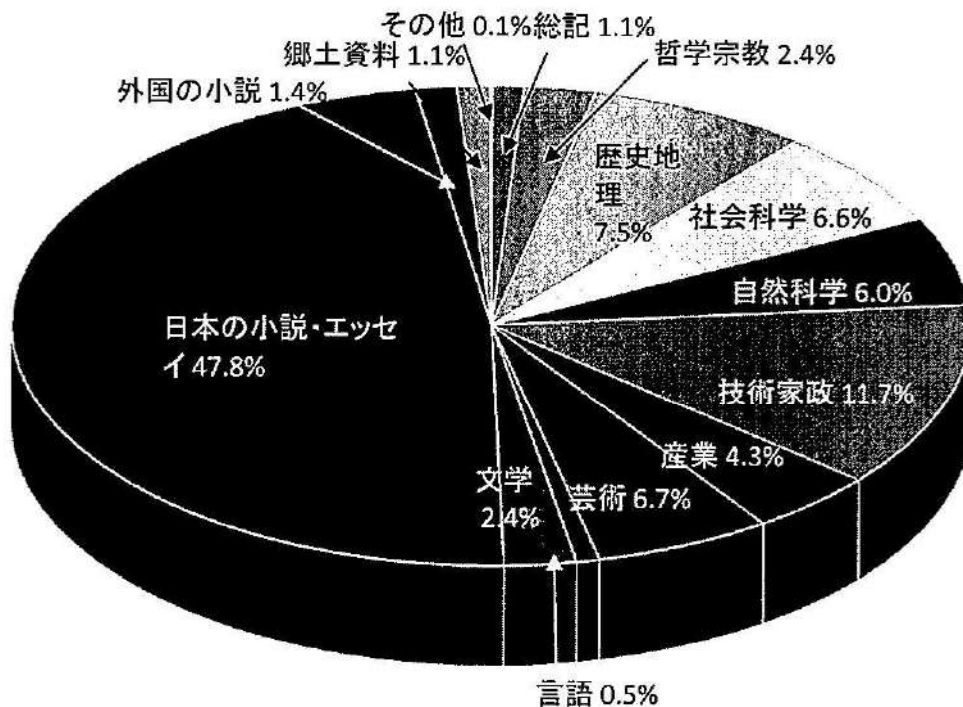
# 図書館利用統計

## 4. 年齢区分別貸出冊数(個人貸出)

	0～6歳	7～12歳	13～15歳	16～18歳	19～29歳	30～39歳	40～49歳	50～59歳	60歳以上
23年度	6,856	12,606	1,812	1,174	3,744	11,920	14,499	14,640	21,820
24年度	5,640	11,010	1,628	1,575	4,372	11,062	14,192	14,477	23,521
25年度	6,248	12,083	1,553	1,126	4,710	10,521	11,460	12,741	24,787
26年度	3,650	12,342	1,710	1,320	4,102	9,373	10,219	12,672	25,714
27年度	4,274	11,245	1,159	703	4,051	9,800	9,269	11,298	29,645
28年度	4,704	10,620	1,162	842	3,949	8,559	10,025	11,492	30,683

## 5. 分類別貸出冊数[一般書:自館本のみ]

分類	0	1	2	3	4	5	6	7
	総記	哲学宗教	歴史地理	社会科学	自然科学	技術家政	産業	芸術
	570	1,306	4,033	3,576	3,233	6,733	2,291	3,213
	1.1	2.4	7.5	6.6	6.0	11.7	4.3	6.7
貸出冊数 構成比率(%)	8	9	日本の小説・エッセイ		外国の小説	郷土資料	その他	合計
	言語	文学	25,743		748	601	44	53,821
	0.5	2.4	47.8		1.4	1.1	0.1	100.0



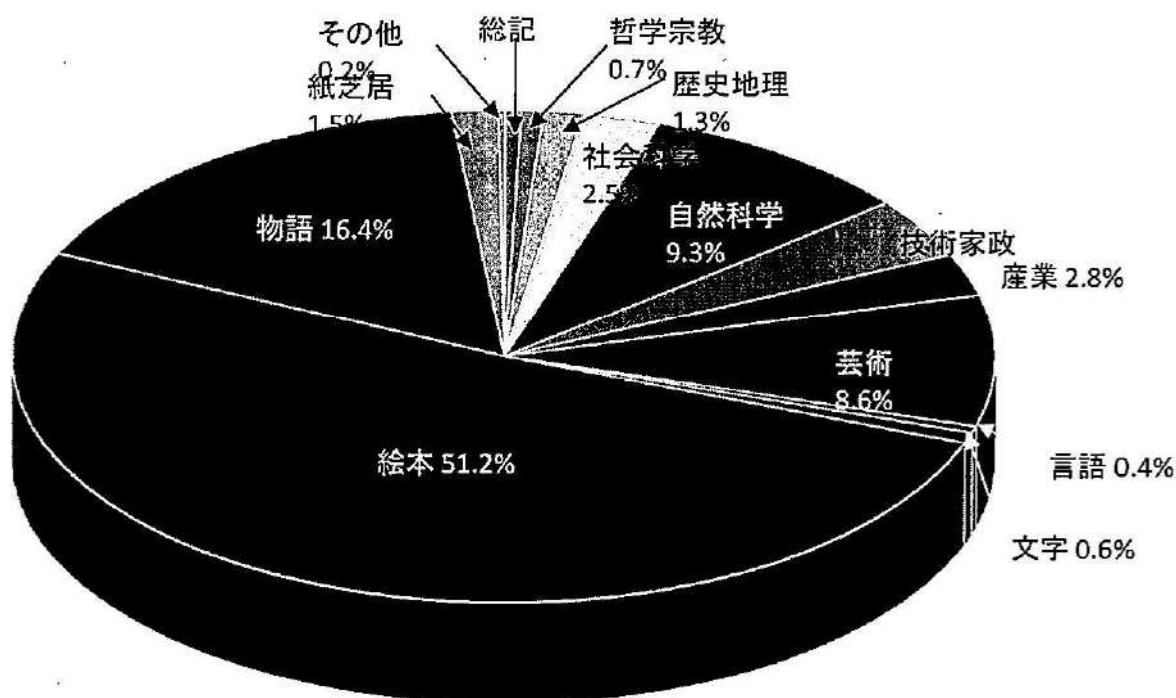
## 6. 一般書ベストリーダー

順位	書名	著者名	貸出回数	複本冊数
1	天才	石原 慎太郎	29	2
2	君の隣臓をたべたい	住野 よる	27	1
3	危険なビーナス	東野 圭吾	26	2
〃	るるぶ日帰りおでかけ関西'15～'16		26	1
5	10代の子どものうつ病	新井 慎一	25	1
6	おかしな転生 1	古流 望	24	2

# 図書館利用統計

## 7. 分類別貸出冊数[児童書:自館本のみ]

分類	0	1	2	3	4	5	6	7
	総記	哲学宗教	歴史地理	社会科学	自然科学	技術家政	産業	芸術
貸出冊数	145	199	356	689	2,497	1,074	754	2,358
構成比率(%)	0.5	0.7	1.3	2.5	9.3	3.9	2.8	8.6
貸出冊数 構成比率(%)	8	9						
	言語	文学	絵本	物語	紙芝居	その他		合計
	119	200	13,988	4,478	414	61		27,332
	0.4	0.6	51.2	16.4	1.5	0.2		100.0



## 8. 児童書ベストリーダー

順位	書名	著者名	貸出回数	複本冊数
1	ちいさなねこ	石井 桃子	77	12
2	わにわにのおおけが	小風 さち	77	8
3	ひとまねこざるときいろいろいぼうし	H. A. レイ	72	14
4	サンドイッチサンドイッチ	小西 英子	65	6
5	かいじゅうたちのいるところ	モーリス・センダック	61	16
6	がたんごとんがたんごとんざぶんざぶん	安西 水丸	57	8
7	わたしのワンピース	にしまき かやこ	56	14
8	いちご	平山 和子	55	7
9	おべんとう	小西 英子	55	6



# 図書館利用統計

## 9. 雑誌ベストリーダー

順位	書名	出版社名	貸出回数	複本冊数
1	母の友 2015年4月	福音館書店	20	—
2	暮らしの手帖 2016年4・5月	暮らしの手帖社	19	—
3	関西ウォーカー 2015年7月28日	角川クロスメディア	16	—
〃	クロワッサン 2016年4月10日	マガジンハウス	16	—
〃	クロワッサン 2016年6月25日	マガジンハウス	16	—
6	クロワッサン 2015年10月10日	マガジンハウス	15	—
〃	サンキュ 2016年5月	ベネッセコーポレーション	15	—
8	かがくのとも 2016年5月	福音館書店	14	—
〃	現代農業 2016年5月	農山漁村文化協会	14	—
〃	日経WOMAN 2016年5月	主婦の友社	14	—

## 10. 視聴覚資料ベストリーダー

順位	タイトル	編集者名など	貸出回数	複本冊数
1	運動会・行事用マーチ集	NCWプラスバンド／(ほか)演奏	20	—
〃	ビリーブ	ひばり児童合唱団／(ほか)演奏	20	—
3	おかあさんといっしょファミリーコンサート		19	—
4	ツレがうつになりまして。	佐々部 清／監督	18	—
5	そつえんのうた	ひまわりキッズ／(ほか)うた	16	—
〃	マリーゴールドホテルで会いましょう	ジョン・マッデン	16	—
7	終の信託	周防 正行／監督、脚本	15	—
8	運動会効果音楽集	ロベルト・シュトルツ／(ほか)指揮	14	—

## 11. 団体別貸出数

団体種別	利用団体数	利用回数	一般書	児童書	雑誌	視聴覚資料	合計
福祉施設	11	220	2,212	307	865	12	3,396
保育園・幼稚園	7	84	3	2,132	25	0	2,160
小学校	30	115	174	2,449	24	0	2,647
中学校	0	0	0	0	0	0	0
高校	2	3	7	21	0	0	28
その他	13	76	87	164	10	2	263
合計	63	498	2,483	5,073	924	14	8,494
(参考)平成27年度	58	540	2,554	4,952	668	19	8,193

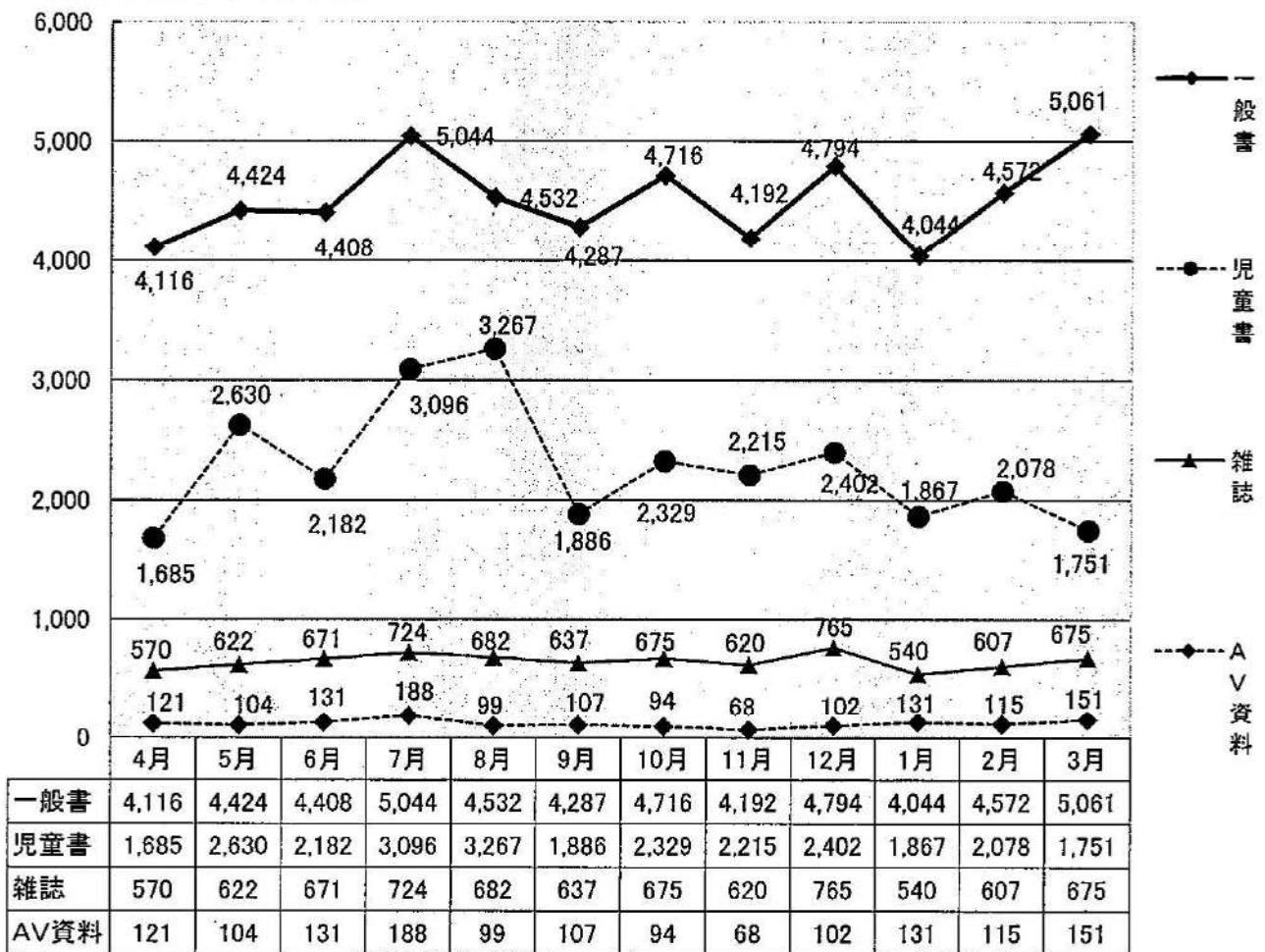
(1)福祉施設訪問貸出…毎月第3木曜日に町内福祉施設を訪問(H28=8施設)

(2)保育園訪問貸出…毎月の読み聞かせ訪問時に絵本の貸出(H28=6園)

(3)小学校訪問貸出…学期ごとに本の貸出及び読み聞かせ訪問時に直接児童に本の貸出(H28=5校)

# 図書館利用統計

## 12. 月別・資料種別貸出状況

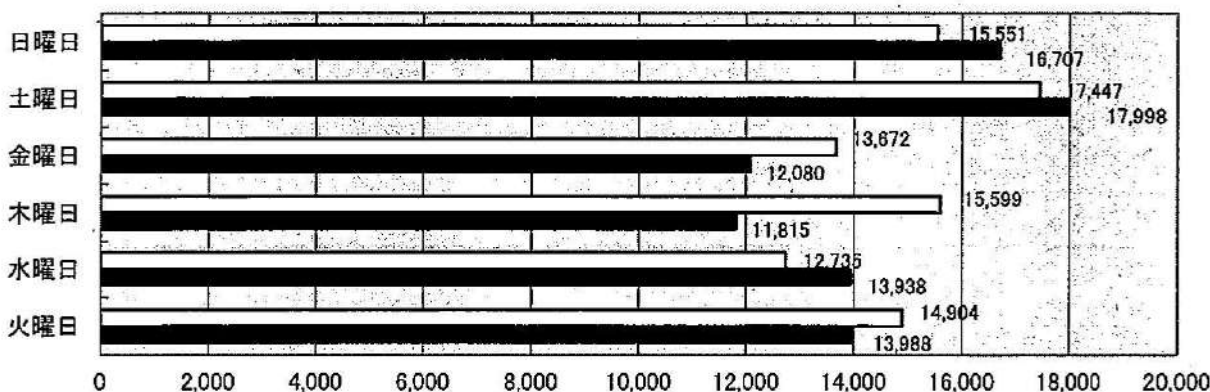


## 13. 月別利用状況

月	開館日数	貸出人数	前年比	一日平均	貸出冊数	前年比	一日平均
4月	19	1,600	137	84	6,492	845	342
5月	22	1,960	△ 6	89	7,780	431	354
6月	25	2,004	47	80	7,392	449	296
7月	27	2,511	54	93	9,052	412	335
8月	24	2,342	△ 343	98	8,580	△ 713	358
9月	23	1,784	△ 153	78	6,917	△ 282	301
10月	26	2,194	△ 91	84	7,814	261	301
11月	22	2,038	74	93	7,095	76	323
12月	22	2,043	64	93	8,063	△ 249	367
1月	22	1,744	△ 320	79	6,582	△ 1,025	299
2月	22	2,063	24	94	7,372	223	335
3月	26	2,079	82	80	7,638	441	294
合計	280	24,362	△ 431	87	90,777	869	324

# 図書館利用統計

## 14. 曜日別貸出状況



	火曜日	水曜日	木曜日	金曜日	土曜日	日曜日
□貸出冊数H27	14,904	12,735	15,599	13,672	17,447	15,551
■貸出冊数H28	13,988	13,938	11,815	12,080	17,998	16,707

## 15. 予約・リクエスト状況

月	一般書			児童書			雑誌・視聴覚資料		
	予約 リクエスト	リクエスト処理		予約 リクエスト	リクエスト処理		予約 リクエスト	リクエスト処理	
		購入・借用	入手不能 ・断り		購入・借用	入手不能 ・断り		購入・借用	入手不能 ・断り
4	100	22	0	2	0	0	18	0	0
5	136	24	0	2	1	0	21	0	0
6	136	40	0	3	1	0	31	1	0
7	116	39	0	4	3	0	18	0	0
8	131	41	0	1	2	0	20	0	0
9	124	19	0	5	3	0	16	0	0
10	134	39	0	9	17	0	23	0	0
11	113	43	0	7	0	0	20	0	0
12	126	22	0	5	0	0	22	0	0
1	123	40	0	0	2	0	19	1	0
2	108	27	0	1	0	0	14	0	0
3	138	25	0	4	2	0	24	0	0
合計	1,485	381	0	43	31	0	246	2	0
平成27年度	1,687	551	3	271	1	0	229	0	0

## 16. 相互貸借状況(借り受け図書館のみ記載 単位:冊)

相生市立	明石市立	赤穂市立	加古川市立	加東市立	神戸市立	篠山市立	宍粟市立	たつの市立	豊岡市立
5	1	7	4	1	6	1	9	27	6
西宮市立	姫路市立	いちかわ	太子町立	多可町立	福崎町立	兵庫県立	国立国会	その他	合計
1	5	0	7	2	2	77	0	29	190

## 17. 複写サービス

月別受付件数 (単位:件)	4月	5月	6月	7月	8月	9月	10月
		6	11	7	5	8	5
	11月	12月	1月	2月	3月	合計	
	5	3	6	7	5	78	

## 18. 播磨圏域広域利用状況(上段:登録者数、下段:貸出冊数)

姫路市	相生市	加古川市	高砂市	加西市	宍粟市	たつの市	稲美町	播磨町
18	14	2	2	0	8	14	0	1
582	201	57	10	0	89	520	0	36
太子町	市川町	福崎町	神河町	上郡町	赤穂市			合計
1	2	0	0	19	3			84
2	13	0	0	528	32			2,070

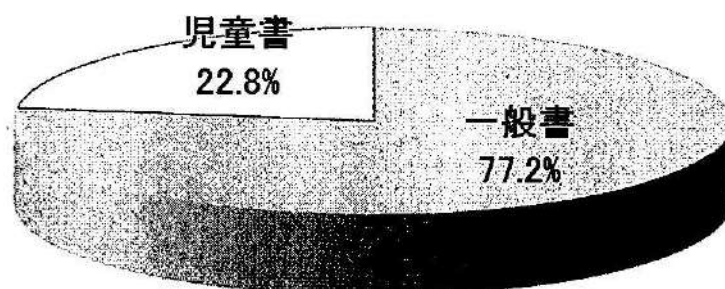
# 図書館資料

## 1. 資料所蔵状況

資料種別	図書			視聴覚資料	雑誌	合計
	一般	児童	小計			
27年度末所蔵冊数	85,818	26,130	111,948	1,383	16,201	129,532
年間増加	4,072	627	4,699	19	1,433	6,151
増加内訳	購入5,963冊、寄贈164冊、保管転換1冊、その他23冊					
除籍等	166	200	366	13	2,730	3,109
28年度末所蔵冊数	89,724	26,557	116,281	1,389	14,904	132,574

## 2. 図書の分類構成

分類	種別	一般図書		児童書	
			%		%
0	総記	2,605	2.9	394	1.5
1	哲学宗教	3,205	3.6	220	0.8
2	歴史地理	8,789	9.8	1,065	4.0
3	社会科学	12,042	13.4	1,596	6.0
4	自然科学	7,666	8.5	3,232	12.2
5	技術家政	7,680	8.6	1,055	4.0
6	産業	3,168	3.5	1,006	3.8
7	芸術	7,165	8.0	1,608	6.1
8	言語	1,361	1.5	403	1.5
9	文学	6,163	6.9	457	1.7
	日本の小説	20,786	23.2	1,443	5.4
	外国の小説	6,023	6.7	4,163	15.7
	おはなし	0		1,658	6.2
	絵本	0		7,927	29.8
	紙芝居	0		154	0.6
	その他	3,071	3.4	176	0.7
	郷土資料(再掲)	2,976		58	
	合計	89,724	100	26,557	100



### 3. 新聞

紙名	出版者名	刊期	紙名	出版者名	刊期
朝日新聞	朝日新聞社	日刊	神戸新聞	神戸新聞社	日刊
読売新聞	読売新聞社	日刊	The Japan Times	The Japan Times, Ltd.	日刊
毎日新聞	毎日新聞社	日刊	デイリースポーツ	デイリースポーツ社	日刊
産経新聞	産経新聞社	日刊	朝日小学生新聞	朝日学生新聞社	日刊
日本経済新聞	日本経済新聞社	日刊			

## 図書館行事

### 1. おはなし会

2001年(平成13年)8月から実施し、同年10月から毎週日曜日の午後に定例化する。

2007年(平成19年)6月から、大きい人(小学3年生以上)と小さい人(5歳以上)に分けて実施する。

2010年(平成22年)7月から、大きい人(小学3年生以上)は希望者のみ実施する。

2011年(平成23年)1月から3月まで、2014年(平成26年)2月、期間限定で大人のためのおはなし会を実施した。

	4～3月	
	大きい人	小さい人
回数	4回	30回
人数	5人	63人

#### ●実施回数とおはなしの本

実施月	回数	大きい人(小学3年生以上)	小さい人(5歳以上)
4月	3回	絵本の会	絵本の会
5月	5回	浦島太郎	ももたろう
6月	4回	浦島太郎／三本のカーネーション	テリョーシェチカ
7月	5回	三本のカーネーション	ねずみじょうど
8月	4回	絵本の会	ちいちゃいちいちゃい
9月	4回	ものがたりの会	ヤギとコオロギ
10月	5回	森の花嫁	マーシャとくま
11月	4回	森の花嫁／アディ・ニハアスの英雄	腰折れすずめ
12月	4回	アディ・ニハアスの英雄	こびととくつや
1月	4回	絵本と物語の会／トルロとうでくらべをした少年	まるごとごくり
2月	4回	トルロとうでくらべをした少年	ねずみのすもう
3月	4回	絵本と物語の会	鳥のみじい

### 2. おりがみ教室

2002年(平成14年)4月から毎月第4土曜日に実施。

2010年(平成22年)7月から季節ごとに年4回実施。

2015年(平成27年)4月から不定期開催。…平成27・28年度の開催はなし。



# 図書館行事

## 3. 講演会・体験教室ほか

行事名	開催日	会場	参加人数	内容
石ころアート作品展 「石のどうぶつたち」	6月8日～23日	図書館	-	石ころにエアブラシで絵を描いた作品を展示
石ころアート制作実演会	6月12日	ギャラリー	-	石ころに絵を描く作業を実演 実演: 谷口榮子さん
夏休み体験教室(ものづくり講座①) 「切り紙でつくる昆虫館」	7月27日	会議室	22人	切り抜いた昆虫を箱に入れ昆虫館をつくる 講師: 図書館職員
絵雑誌展 「なつかし昭和の絵雑誌展」	7月15日～8月31日	図書館	-	戦前・戦中・戦後の絵雑誌を展示
夏休み体験教室(ものづくり講座②) 「石ころに絵をかこう」	42,957	会議室	20人	石ころアート作品展示の継続事業として、実際に石ころに絵を描いてもらう 講師: 図書館職員
夜のとしょかん ～沖縄の風 「トーク&ライブ 三線の世界」	11月19日	図書館	48人	本に囲まれた空間で、癒しの沖縄音楽を鑑賞 演奏: 小河浩美さん
巡回パネル展 「スウェーデンがやってきた!」	12月3日～25日	図書館	-	スウェーデン児童文学の主人公たちを紹介するパネル8枚を展示
講演会 「児童文学からふれるスウェーデン」	12月10日	会議室	19人	スウェーデン語による読み聞かせを行いながら、北欧の暮らしや文化について講演 講師: 横野菜々さん
2016あなたのベスト1ブック	12月13日～2月26日	-	-	2016年に利用者がおすすめする本の紹介と展示・貸出
Xmasお楽しみ袋	12月14日～25日	-	-	テーマ別に1袋に3冊の本を入れて貸出
ラベル展 「マッチ箱レッテル展」	1月28日～2月26日	図書館	-	昔なつかしのマッチ箱のレッテル(ラベル)を展示
雑誌リサイクル市	3月4日～5日	ギャラリー	-	保存年限の切れた雑誌を無料で提供 (あそばせ隊共催)
ものづくり講座 「ギコギコ・トントン～ビギナー編」	3月26日	リハーサル室	5人	初めての木工づくりに挑戦 講師: ワイズ・ハンドさん

# 図書館ボランティアの活動

図書館の活動を支えていこうと、開館前の平成13年3月にボランティア組織が誕生。現在「あそばせ隊」が11名、「佐用点訳サークル」が9名で活動を行っている。

## ◆あそばせ隊

### 1. 定例会

隔月に定例会を開催。おはなし会の担当、イベントの企画、町内福祉施設訪問などを協議するとともに、メンバー間の情報交換・親睦を図っている。

### 2. おはなし会

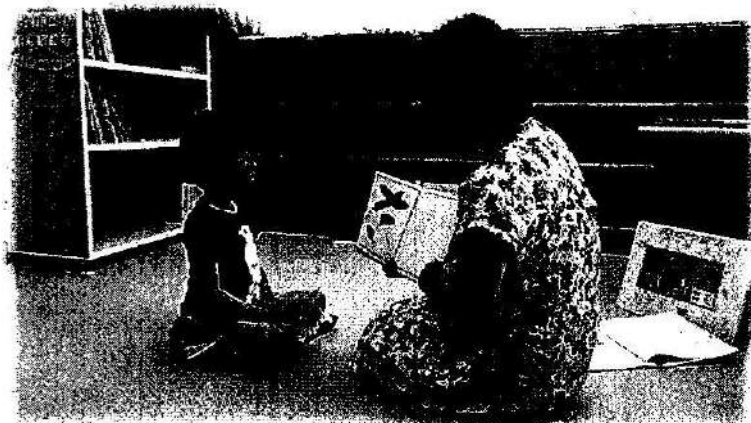
2001年(平成13年)5月から、第2・第4土曜日にメンバーが交代で実施。同年7月からは毎週土曜日の午後に定例実施。回数は図書館内分のみ。

おはなし会	
回数	35回
人数	106人 (こども84人、大人22人)

## ◆佐用点訳サークル

### 1. 点訳活動

図書館資料や町広報誌などの点訳活動を展開してきた。現在は月2回集まって、図書館資料や目の不自由な方の依頼を受けて点訳作業を行っている。また、年に数回、小学校の点字学習にも協力している。



# 図書館協議会の活動

図書館協議会は、図書館の運営に関し館長の諮問に応ずるとともに、図書館の行う図書館奉仕につき、館長に対して意見を述べる機関として位置付けられており、社会教育の関係者並びに学識経験者のある者から任命され、現在、10名の委員によって構成されている。

## 1. 会議

年2回開催。図書館の運営に関する協議を行い、各委員からの意見提議並びに情報交換等を行っている。

### ●平成28年度第1回協議会 協議事項(平成28年7月7日開催)

1. 平成27年度運営状況について
2. 播磨圏域連携中枢都市圏連携事業に伴う図書館広域利用について
3. 平成28年度事業計画について
4. 佐用町子ども読書推進計画の策定について
5. その他

### ●平成28年度第2回協議会 協議事項(平成29年2月23日開催)

1. 平成28年度図書館運営状況について(平成29年1月末現在)
2. 平成29年度事業方針について
3. 佐用町子ども読書活動推進計画(案)について
4. その他

## 2. 委員

(平成29年3月31日現在 敬称略)

役職	氏名	選出区分
委員長	岸井春乗	学識経験者(社会教育経験者)
副委員長	仲村真巨	学識経験者(三日月地域)
委員	安積明	学識経験者(佐用地域)
委員	金近由利子	学識経験者(上月地域)
委員	堂本英晴	学識経験者(南光地域)
委員	小原典子	町立図書館ボランティア代表
委員	永井薫	町教育委員代表
委員	木村篤志	兵庫県立佐用高等学校長
委員	尾崎寿彦	学校図書館担当校長(三日月小学校長)
委員	諏訪一恵	保育園長代表(佐用保育園長)

委員の任期は2年(平成28年6月～平成30年5月まで)

# 各文化センター(会館)図書室の利用状況

各文化センター(会館)図書室は、町合併前は公民館図書室としてそれぞれ運営していたが、合併後に各文化センター(会館)図書室として再編した。

既存の蔵書を整理するとともに、図書館の蔵書を各図書室へ配本、また、各図書室に新刊本を購入して配架するなど、各図書室の利用促進とサービスの充実を図っている。

## 1. 施設概要

### ◆上月文化会館図書室

- ・場 所:上月文化会館内(佐用町上月787-2)
- ・開館時間:午前9時～午後5時
- ・休館日:月曜日、国民の祝日、年末年始
- ・問い合わせ先:上月文化会館 0790(86)1153

### ◆南光文化センター図書室

- ・場 所:南光文化センター内(佐用町下徳久1005-1)
- ・開館時間:午前9時～午後5時
- ・休館日:国民の祝日(祝日が日曜日のときは翌日)、年末年始
- ・問い合わせ先:南光文化センター 0790(78)0102

### ◆三日月文化センター図書室

- ・場 所:三日月文化センター内(佐用町三日月1110-1)
- ・開館時間:午前9時～午後5時
- ・休館日:月曜日、国民の祝日、年末年始
- ・問い合わせ先:三日月支所地域振興室 0790(79)2981



▲上月図書室

## 2. 利用状況

### 貸出数

#### ◆上月図書室

月	4月	5月	6月	7月	8月	9月	10月			
貸出数	22	20	14	20	42	17	36			
月	11月	12月	1月	2月	3月	H28年度合計		27年度	26年度	
貸出数	23	12	16	7	16	245		367	168	

#### ◆南光図書室

月	4月	5月	6月	7月	8月	9月	10月			
貸出数	16	21	25	8	4	5	3			
月	11月	12月	1月	2月	3月	H28年度合計		27年度	26年度	
貸出数	8	10	6	6	15	127		225	277	

#### ◆三日月図書室

月	4月	5月	6月	7月	8月	9月	10月			
貸出数	28	33	26	27	28	22	19			
月	11月	12月	1月	2月	3月	H28年度合計		27年度	26年度	
貸出数	11	22	21	8	15	260		290	256	

# 図書館の組織と予算ほか

## 1. 組織

◆平成28年4月1日現在

図書館長 1名(生涯学習課付室長)
図書館係長 1名
非常勤職員 4名

	合計	うち司書
職員	2名	1名
非常勤職員	4名	4名
合計	6名	5名

## 2. 予算と決算

単位:千円

費目		平成28年度決算	平成29年度予算	備考	
図書館費	資料費	図書購入費	8,000	8,000	
		雑誌・新聞購入費	1,465	1,407	
		視聴覚資料購入費	101	141	
		小計	9,566	9,548	
	運営費	報償費	33	102	
		旅費	32	37	
		システム保守	1,422	1,423	
		その他	13,072	14,426	非常勤職員賃金含む
		小計	14,559	15,988	
	臨時的経費	0	0		
合計	24,125	25,536			
一般会計	13,023,499	12,898,429			
一般会計に占める図書館費の割合	0.19%	0.20%			



# 逐次刊行物一覧

平成29年3月現在

	書誌名	出版社	発行周期	発売日	保存年	備考
ア	AERA	朝日新聞出版	週	月	4	
イ	田舎暮らしの本	宝島社	月	3	4	
	ENGLISH JOURNAL	アルク	月	6	4	
ウ	VERY	光文社	月	7	4	
	宇宙NOW	兵庫県立西はりま天文台公園	月	15	永年	寄贈
エ	エキスパートナース	照林社	月	20	4	
	週刊エコノミスト	毎日新聞社出版局	週	火	4	
オ	OCEANS	インター・ナショナル・ラグジュ	月	24	4	
	オートバイ	モーターマガジン社	月	1	4	
	オール読物	文藝春秋	月	22	4	
	おそい・はやい・ひくい・たかい	ジャパンマシニスト社	隔月(奇数月)	25	10	
	おりがみ	日本折紙協会	月	1	10	児童向け
	オレンジページ	オレンジページ	月2回	2・17	4	
	音楽の友	音楽之友社	月	18	4	
	音楽の友	音楽之友社	月	26	4	
カ	CAR and DRIVER	ダイヤモンド社	月	26	4	
	会社四季報	東洋経済新報社	季(3・6・9・12)	中旬	4	
	かがくのとも	福音館書店	月	3	永年	児童向け
	学校図書館	全国学校図書館協議会	月	10	10	
	家庭画報	世界文化社	月	1	4	
	華道	日本華道社	月	10	4	
	関西ウォーカー	角川クロスメディア	隔週	火	4	
	キ	キネマ旬報	キネマ旬報社	月2回	5・20	4
きょうの健康	日本放送出版協会	月	21	10		
きょうの料理	日本放送出版協会	月	21	4		
ク	CLasism クラシズム	ゆめディア	隔月(奇数月)	10	永年	寄贈H28.2 創刊
	暮らしの手帖	暮らしの手帖社	隔月(奇数月)	25	10	
	クロワッサン	マガジンハウス	月2回	10・25	4	
ケ	芸術新潮	新潮社	月	25	4	
	蛍雪時代臨時増刊	旺文社	年6回	不定期	4	
	毛糸だま	日本ボーグ社	季(1・4・8・10)	25	4	
	現代農業	農山漁村文化協会	月	5	4	
	現代の図書館	日本図書館協会	季(3・6・9・12)	25	10	
コ	GO!GO!GUITER	ヤマハミュージックメディア	月	27	4	
	こどもとしょかん	東京子ども図書館	季(1・4・7・10)	20	永年	
	子供の科学	誠文堂新光社	月	10	4	児童向け
	こどものとも	福音館書店	月	3	永年	児童向け
	こどものとも 0.1.2	福音館書店	月	3	永年	児童向け
	こどものとも 年少版	福音館書店	月	3	永年	児童向け
	こどものとも 年中向き	福音館書店	月	3	永年	児童向け
	ゴルフダイジェスト	ゴルフダイジェスト社	月	21	4	
	碁ワールド	日本棋院	月	3	4	
サ	佐用文化	佐用文化の会	年3回	末	永年	寄贈
	サライ	小学館	月	10	4	
	サンキュ!	ベネッセコーポレーション	月	2	4	
シ	JTB時刻表	JTBパブリッシング	月	20	4	
	趣味の園芸	日本放送出版協会	月	21	10	
	趣味の山野草	枳の葉出版	月	12	4	
	将棋世界	日本将棋連盟	月	3	4	
	新潮	新潮社	月	7	4	
ス	SCREEN	近代映画社	月	21	4	
	すてきにハンドメイド	日本放送出版協会	月	20	10	
	Sports Graphic Number	文藝春秋	隔週	木	4	
	Sumai	扶桑社	隔月(奇数月)	21	4	
	墨	芸術新聞社	隔月(奇数月)	1	4	

	書誌名	出版社	発行周期	発売日	保存年	備考
セ	正論	産経新聞社	月	1	4	
	世界	岩波書店	月	8	4	
	SEVENTEEN	集英社	月	1	4	
タ	TIME ジャパン版	タイムインク日本支社	週	金	4	直販
	ダ・ヴィンチ	メディアファクトリー	月	6	4	
	たくさんのふしぎ	福音館書店	月	3	永年	児童向け
	短歌	角川学芸出版	月	25	4	
チ	ちいさい・おおきい・よわい・つよい	ジャパンマシニスト社	隔月(偶数月)	25	10	
	ちいさなかがくのとも	福音館書店	月	3	永年	
	中央公論	中央公論新社	月	10	4	
ツ	つり人	つり人社	月	25	4	H28.7購読開始
テ	鉄道ジャーナル	鉄道ジャーナル社	月	21	4	
	天文ガイド	誠文堂新光社	月	5	4	
ト	陶工房	誠文堂新光社	季(2・5・8・11)	20	4	
	特選街	マキノ出版	月	3	4	
	図書館雑誌	日本図書館協会	月	20	10	寄贈
ナ	ナショナルジオグラフィック日本版	日経ナショナルジオグラフィック	月	月末	4	直販
ニ	日経WOMAN	日経BP社	月	7	4	
	日経トレンドイ	日経BP社	月	4	4	
	日経PC21	日経BP社	月1回	第2・4月	4	直販
	日本カメラ	日本カメラ社	月	20	4	
	NEWSWEEK日本版	阪急コミュニケーションズ	週	火	4	
	Newton	ニュートンプレス	月	26	4	
	ニューひょうごごこく	兵庫県知事室広報課	年4回(5・7・10・1)	1	4	寄贈
	ノ	のらのら	農山漁村文化協会	季(3・6・9・12)	1	10
ハ	俳句	角川学芸出版	月	25	4	
	月刊バスケットボール	日本文化出版	月	25	4	
	母の友	福音館書店	月	3	10	
	月刊バレーボール	日本文化出版	月	15	4	
	ハルメク	株式会社ハルメク	月	10	4	直販
	BANCUL	姫路市文化振興財団	季(1・4・7・10)	上旬	永年	寄贈
ヒ	月刊Piano	ヤマハミュージックメディア	月	20	20	
	BE-PAL	小学館	月	10	4	
	兵庫教育	兵庫県立教育研修所	月	1	4	直販
	ひょうご自治	兵庫県自治協会	月	10	4	寄贈
	フ	月刊福祉	全国社会福祉協議会	月	6	4
フ	婦人公論	中央公論新社	月2回刊	7・22	4	
	プレジデント	プレジデント社	隔週	第2・4月	4	
	文学界	文芸春秋	月	7	4	
	文芸春秋	文芸春秋	月	10	4	
	ハ	ベースボールクリニック	ベースボールマガジン社	月	17	4
ホ	Baby-mo(ベビモ)	主婦の友社	季(3・6・9・12)	15	4	
	星ナビ	アストロアーツ	月	5	4	
マ	まるはりエクスプレス	プラトゥー	隔月	25	4	
ミ	ミセスのスタイルブック	文化出版局	季(2・4・6・10)	12	4	
	みんなの図書館	教育史料出版会	月	10	10	
メ	Men's nonno	集英社	月	10	4	
モ	MORE	集英社	月	28	4	
ヤ	山と溪谷	山と溪谷社	月	15	4	
ユ	ゆうゆう	主婦の友社	月	1	4	
ラ	ラジオ基礎英語 I CD付き	日本放送出版協会	月	14	4	
	ラジオまいにち中国語講座	日本放送出版協会	月	18	4	
	ラジオまいにち中国語講座 別売りCD	日本放送出版協会	月	18	4	
	ランナーズ	ランナーズ	月	22	4	
レ	レオン	主婦と生活社	月	24	4	
	歴史人	新人物往来社	月	6	永年	
ワ	私のカントリー	主婦と生活社	季(3・6・9・11)	15	10	

合計 111タイトル 非購入 7タイトル  
購入 104タイトル

◆表紙の写真

ものづくり講座 ーギコギコ・トントンー	巡回パネル展 ースウェーデンー
ー昭和絵雑誌展ー	ものづくり講座 ー切り紙で昆虫館ー
トーク&ライブ ー三線の世界ー	小学校 図書館訪問
ものづくり講座 石ころアート体験	年越しお楽しみ袋

平成28年度 **図書館年報**

平成 29 年(2017 年)8 月発行  
編集・発行／佐用町立図書館  
〒679-5301

兵庫県佐用郡佐用町佐用 2585

Tel:0790-82-0874

Fax:0790-82-0313

<http://www.toshokan.town.sayo.lg.jp>

E-mail:toshokan@town.sayo.lg.jp