

☆すべての町民の暮らしを応援します

平成29年度 図書館年報



佐用町立図書館

平成29年度 図書館年報 もくじ

はじめに	佐用町立図書館長 内海 義文	1
図書館の施設概要		2
図書館サービス指数		3
図書館利用統計		4
1. 貸出数・登録者数	11. 団体別貸出数	
2. 地区別登録者数(個人)	12. 月別・資料種別貸出状況	
3. 地区別貸出数(個人貸出)	13. 月別利用状況	
4. 年齢区分別貸出冊数(個人貸出)	14. 曜日別貸出状況	
5. 分類別貸出冊数[一般書]	15. 予約・リクエスト状況	
6. 一般書ベストリーダー	16. 相互貸借状況(借受のみ)	
7. 分類別貸出冊数[児童書]	17. 複写サービス	
8. 児童書ベストリーダー	18. 播磨圏域広域利用状況	
9. 雑誌ベストリーダー		
10. 視聴覚資料ベストリーダー		
図書館資料		10
1. 資料所蔵状況		
2. 圖書の分類構成		
3. 新聞		
図書館行事		11
1. おはなし会		
2. おりがみ教室		
3. 講演会・体験教室ほか		
図書館ボランティアの活動		13
◆あそばせ隊		
1. 定例会		
2. おはなし会		
◆佐用点訳サークル		
1. 点訳活動		
図書館協議会の活動		14
1. 会議		
2. 委員		
各文化センター(会館)図書室の利用状況		15
1. 施設概要		
2. 利用状況		
図書館の組織と予算ほか		16
1. 組織		
2. 予算と決算		
逐次刊行物一覧		17
活動記録		19
館報「としまかん生活」第97号～第102号		25

はじめに

日頃は、住民の皆さまの生活・地域文化の向上支援、地域の情報発信、憩いの場として図書館をご利用いただきありがとうございます。また、図書館運営に格別のご協力・ご支援を賜り厚くお礼申し上げます。

図書館の運営状況は、平成29年度末で蔵書は116,414冊、としょかんカード実登録者は7,139人、年間個人貸出冊数は78,615冊、カード実登録者1人あたり年間約11.0冊の貸出しとなっています。

さて、子供の読書読書活動は、言葉を学び、感性を磨き、理論的思考力や表現力、創造力を高め、他人への思いやりと豊かな心を育むとともに、生きる力を身につけていくために不可欠なものです。そこでこれらのことを踏まえながら「佐用町子ども読書活動推進計画」を平成30年3月に策定しました。「環境の整備」・「ネットワークの構築」・「情報の発信」を柱に子どもの自主的な読書活動の重要性を踏まえて推進を図ります。

図書館は圖書の貸し出し、書架整理の館内業務だけでなく、保育園・小学校での本の読み聞かせ、町内福祉施設への訪問貸し出しや小学校への支援貸し出し、図書館職員の企画による行事の開催などを行っております。これは、幼少のころから圖書に親しんでいただくことと圖書を通じて人と人とのつながりを深めていきたいという願いから取り組んでいる事業でございます。

さらに、図書館ボランティア『あそびせ隊』や点訳ボランティアの方々のご支援もいただいて図書館が成り立っております。また、「図書館協議会」委員の皆様から、貴重なご意見、ご指導を賜りながら図書館の運営に務めています。

今後も図書館運営には、ボランティアの方々のご支援をいただきながら、町民の皆様が親しまれ、暮しと共に歩む図書館を目指していきたいと考えています。今後ともご指導賜りますようお願い申し上げます。

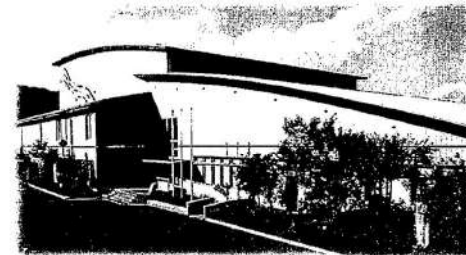
ここに、平成29年度の図書館事業を取りまとめました。紙面をもってご報告に代えさせていただきます。

佐用町立図書館長 内海 義文



図書館の施設概要

①名称	佐用町立図書館
②所在地	兵庫県佐用郡佐用町佐用2585番地
③開館	平成13年4月14日
④機能	蔵書10万冊程度の収容能力のある図書館
⑤建築面積	延床面積1,254.3㎡(さよう文化情報センター内)
⑥構造	鉄筋コンクリート造平屋建
⑦設計監理	株式会社小河建築設計事務所
⑧施工	株式会社フジタ神戸支店
⑨施設構成	1階／開架室、集密書庫、ギャラリー、事務室ほか
⑩コンピュータ機種	NEC(Lics-RE) 平成26年10月1日更新
⑪マーク	TRC(図書館流通センター)
⑫その他	インターネットによる蔵書検索を実施。 平成19年10月からインターネットによる資料予約を実施。 平成27年4月から国立国会図書館デジタル化資料送信サービス利用開始
⑬付帯施設	ホール 機能 芸術鑑賞や創作公演、各種集会などの利用ができるホール 建築面積 延床面積2,343.5㎡ 施設構成 ホール(収容人員=固定席458席)、舞台、楽屋、会議室 音響室、調光室、映写室、スタッフルームほか
⑭総事業費	図書館 792,683千円(充当財源:過疎債、県補助金ほか) ホール 1,105,666千円(// :地域総合整備事業債ほか) 文化の森公園 204,252千円(// :地域総合整備事業債ほか) 文化の森ロード 132,163千円(// :過疎債ほか) 合計 2,234,763千円 事業メニュー 特定地域における若者定住促進等緊急プロジェクト



図書館サービス指数

平成30年3月31日現在

		平成29年度	平成28年度	
基礎値	人口	17,163 人	17,512 人	
	登録者数	12,098 人	11,837 人	
	実登録者数	7,139 人	7,348 人	
	貸出冊数(下欄は団体貸出・相互貸出を除く)	88,258 冊	90,777 冊	
		78,615 冊	82,036 冊	
	決算	図書費	8,000 千円	8,000 千円
		雑誌新聞代	1,460 千円	1,465 千円
		視聴覚資料代	133 千円	101 千円
		システム更新費	0 千円	0 千円
		その他の図書館費(職員人件費を除く)	15,169 千円	14,559 千円
計(図書館費)		24,762 千円	24,125 千円	
一般会計総計		12,242,337 千円	13,023,499 千円	
蔵書	一般書	89,885 冊	89,724 冊	
	児童書	26,529 冊	26,557 冊	
	雑誌	13,796 冊	14,904 冊	
	視聴覚資料	1,407 点	1,389 点	
	総数	131,617 冊	132,574 冊	
年間受入冊数 (下欄は雑誌・視聴覚資料を除く)	購入	5,491 冊	5,963 冊	
		4,102 冊	4,572 冊	
	寄贈	225 冊	164 冊	
		182 冊	118 冊	
	保管転換等	37 冊	24 冊	
	25 冊	9 冊		
	総数	5,753 冊	6,151 冊	
		4,309 冊	4,699 冊	
図書平均単価(雑誌・視聴覚資料は除く)	図書費/年間購入冊数	1,950 円	1,750 円	
サービス指数	登録率	(実)登録者/人口×100	41.6 %	42.0 %
	実貸出密度(登録者一人あたりの貸出冊数)	貸出冊数/(実)登録者	12.4 冊	12.4 冊
	蔵書回転数(図書資料のみ)	貸出冊数/蔵書数	0.8	0.8
	住民一人あたりの蔵書数(図書資料のみ)	蔵書数/人口	6.8 冊	6.6 冊
	住民一人あたりの図書費	図書費/人口	466 円	457 円
	住民一人あたりの貸出冊数	貸出冊数/人口	5.1 冊	5.2 冊
	職員一人あたりの奉仕人口	人口/職員数(6名)	2,861 人	2,919 人
	職員一人あたりの貸出冊数	貸出冊数/職員数(6名)	14,710 冊	15,130 冊
	一般会計に占める図書館費の割合	図書館費/一般会計費	0.20 %	0.19 %
	貸出サービス実績	図書平均単価×貸出冊数	172,103 千円	158,860 千円
一冊あたりの貸出コスト	図書館費/貸出冊数	281 円	266 円	
図書館サービス指数(行政効果)	貸出サービス実績/図書館費(システム更新費除く)	7.0	6.6	
住民一人あたりのサービス効果	(貸出サービス実績-図書館費)/人口	8,585 円	7,694 円	

※実登録者数とは、登録から10年以上経過し、且つ、その期間に1度も利用記録のない登録者数を除いた数のこと。統計上は、この実登録者数を用いる。

※サービス効果とは、図書館がなく住民一人ひとりが本を購入したと仮定して、図書館の貸出サービスを金額に換算したもの。

図書館利用統計

1. 貸出数・登録者数(個人・団体)

年度・月	開館日数	貸出冊数(単位:冊)					年度末登録者数		
		一般書	児童書	雑誌	視聴覚資料	合計	児童・学生	成人	計
13年度	278	26,877	23,216	5,210	2,363	57,666	1,960	2,467	4,427
25年度	281	53,821	31,460	7,652	914	93,847	-	-	9,416
26年度	277	52,385	27,736	7,251	702	88,074	2,165	6,054	8,219
27年度	282	54,303	27,223	7,435	947	89,908	2,093	5,948	7,941
28年度	280	54,190	27,388	7,788	1,411	90,777	1,746	5,602	7,348
29年度	268	52,804	27,292	7,218	944	88,258	1,687	5,452	7,139
4月	16	3,670	1,392	500	65	5,627			
5月	22	4,220	2,223	583	111	7,137			
6月	25	4,388	1,813	595	99	6,895			
7月	26	5,032	3,139	641	91	8,903			
8月	25	4,719	3,133	632	99	8,583			
9月	24	4,331	2,253	539	51	7,174			
10月	24	4,582	2,553	592	60	7,787			
11月	23	4,094	2,185	528	80	6,887			
12月	22	4,676	2,357	647	82	7,762			
1月	22	4,120	2,301	679	77	7,177			
2月	21	4,911	2,278	729	81	7,999			
3月	18	4,061	1,665	553	48	6,327			

※平成25年度から年度末登録者数は実登録者数

2. 地区別登録者数(個人)

	佐用地区	上月地区	南光地区	三日月地区	広域	その他	合計
25年度	5,497	2,241	1,781	1,299	-	758	11,576
26年度	5,582	2,283	1,843	1,318	-	785	11,811
	3,634	1,703	1,448	1,017	-	417	8,219
27年度	5,699	2,348	1,890	1,339	36	808	12,120
	3,537	1,644	1,413	953	36	398	7,981
28年度	5,448	2,332	1,859	1,310	84	804	11,837
	3,166	1,540	1,310	874	84	374	7,348
29年度	5,541	2,370	1,909	1,335	123	820	12,098
	3,077	1,479	1,286	831	123	343	7,139

※平成26年度から下段は実登録者数 ※平成27年度から広域利用サービス開始

3. 地区別貸出数(個人貸出)

	佐用地区	上月地区	南光地区	三日月地区	広域	その他	合計
24年度	41,392	18,016	14,658	9,227	-	4,184	87,477
25年度	38,512	18,059	15,316	8,779	-	4,563	85,229
26年度	36,570	18,574	14,575	7,746	-	3,637	81,102
27年度	36,258	18,470	14,850	7,484	459	3,925	81,444
28年度	35,384	18,887	14,384	7,218	2,070	4,093	82,036
29年度	34,018	18,124	14,042	7,221	1,940	3,270	78,615

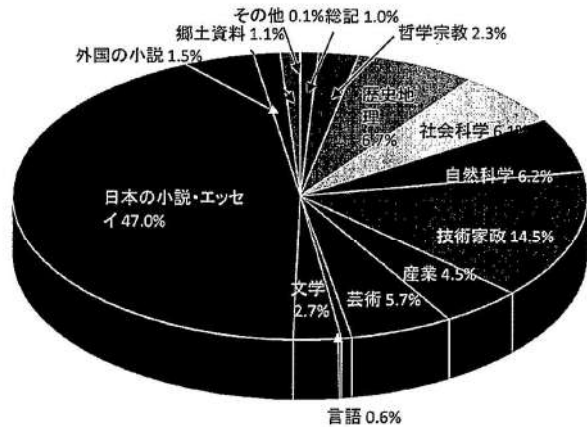
図書館利用統計

4. 年齢区分別貸出冊数(個人貸出)

	0~6歳	7~12歳	13~15歳	16~18歳	19~29歳	30~39歳	40~49歳	50~59歳	60歳以上
24年度	5,640	11,010	1,628	1,575	4,372	11,062	14,192	14,477	23,521
25年度	6,248	12,083	1,553	1,126	4,710	10,521	11,460	12,741	24,787
26年度	3,650	12,342	1,710	1,320	4,102	9,373	10,219	12,672	25,714
27年度	4,274	11,245	1,159	703	4,051	9,800	9,269	11,298	29,645
28年度	4,704	10,620	1,162	842	3,949	8,559	10,025	11,492	30,683
29年度	5,729	8,813	1,120	511	3,195	8,953	8,752	10,910	30,632

5. 分類別貸出冊数[一般書:自館本のみ]

分類 / 貸出冊数 構成比率(%)	0	1	2	3	4	5	6	7
	総記	哲学宗教	歴史地理	社会科学	自然科学	技術家政	産業	芸術
	511	1,176	3,519	3,183	3,226	7,577	2,368	2,990
	1.0	2.3	6.7	6.1	6.2	14.5	4.5	5.7
8	9	日本の小説・エッセイ		外国の小説	郷土資料	その他		合計
307	1,397	24,477		768	568	38		52,105
0.6	2.7	47.0		1.5	1.1	0.1		100.0



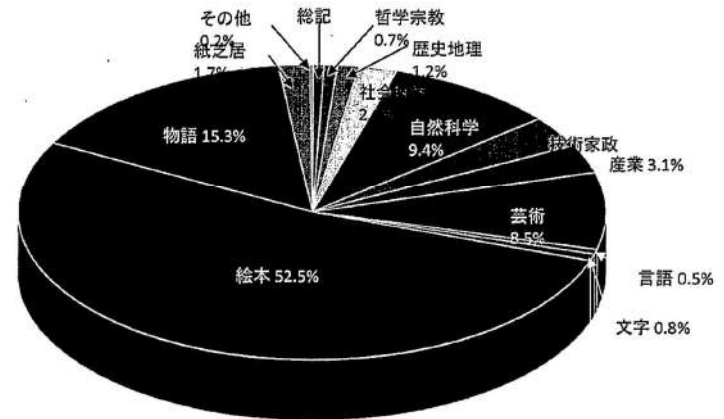
6. 一般書ベストリーダー

順位	書名	著者名	貸出回数	複本冊数
1	はじめての水引細工	萩原 加寿美	26	1
2	九十歳。何がめでたい	佐藤 愛子	23	1
"	ホーローバットで作るうちのお菓子		23	1
"	みんな大好き! ディズニーのフェルトマスコット	佐々木 公子	23	1
"	和食パスタ100	つむぎや	23	1
6	恋のゴンドラ	東野 圭吾	22	2

図書館利用統計

7. 分類別貸出冊数[児童書:自館本のみ]

分類	0	1	2	3	4	5	6	7
	総記	哲学宗教	歴史地理	社会科学	自然科学	技術家政	産業	芸術
	162	203	324	568	2,549	936	853	2,304
	0.6	0.7	1.2	2.1	9.4	3.4	3.1	8.5
貸出冊数 構成比率(%)	8	9	絵本		物語	紙芝居	その他	
	142	205	14,278		4,170	461	52	
	0.5	0.8	52.5		15.3	1.7	0.2	
	合計 27,207							
	100.0							



8. 児童書ベストリーダー

順位	書名	著者名	貸出回数	複本冊数
1	ちいさなうさこちゃん	ディック・ブルーナ	76	16
2	ちいさなねこ	石井 桃子	72	12
"	わにわにのおおけが	小風 さち	72	8
4	ひとまねござるときいろいろいぼし	H. A. レイ	71	14
5	どろんこハリー	ジーン・ジオン	69	17
6	おおきななぶ	A. トルストイ	65	10
6	サンドイッチサンドイッチ	小西 英子	65	6
8	かいじゅうたちのいるところ	モーリス・センダック	63	15
"	おべんとう	小西 英子	62	6

図書館利用統計

9. 雑誌ベストリーダー

順位	書名	出版社名	貸出回数	複本冊数
1	暮らしの手帖 2017年4月別冊	暮らしの手帖社	18	—
"	日経WOMAN 2017年5月	日経ホーム出版社	18	—
3	クロワッサン 2016年10月10日	マガジンハウス	17	—
"	クロワッサン 2017年6月25日	マガジンハウス	17	—
5	日経WOMAN 2017年1月	日経ホーム出版社	16	—
"	日経WOMAN 2016年7月	日経ホーム出版社	16	—
7	日経WOMAN 2017年6月	日経ホーム出版社	15	—
"	ゆうゆう 2017年6月	主婦の友社	15	—
9	オレンジページ 2017年4月17日	オレンジページ	14	—
"	暮らしの手帖 2017年4・5月	暮らしの手帖社	14	—

10. 視聴覚資料ベストリーダー

順位	タイトル	編集者名など	貸出回数	複本冊数
1	殿、利息でござる!	中村 義洋/監督	24	—
2	ヴィヨンの妻	根岸 吉太郎/監督	15	—
3	あん	河瀬 直美/監督	14	—
"	そつえんのうた	ひまわりキッズ/(ほか)うた	14	—
5	ツレがうつになりまして。	佐々部 清/監督	11	—
"	ピリープ	ひばり児童合唱団/(ほか)演奏	11	—
"	ぼくとアールと彼女のさよなら 特別篇	アルフォンソ・ゴメス・レホン/監督	11	—
8	家カフェ	アコースフィア/演奏	9	—

11. 団体別貸出数

団体種別	利用団体数	利用回数	一般書	児童書	雑誌	視聴覚資料	合計
福祉施設	11	215	2,009	223	840	2	3,074
保育園・幼稚園	7	81	2	2,068	9	0	2,079
小学校	28	157	116	3,545	54	0	3,715
中学校	2	8	14	23	1	0	38
高校	1	5	0	49	0	0	49
その他	8	75	113	93	3	1	210
合計	57	541	2,254	6,001	907	3	9,165
(参考)平成28年度	63	498	2,483	5,073	924	14	8,494

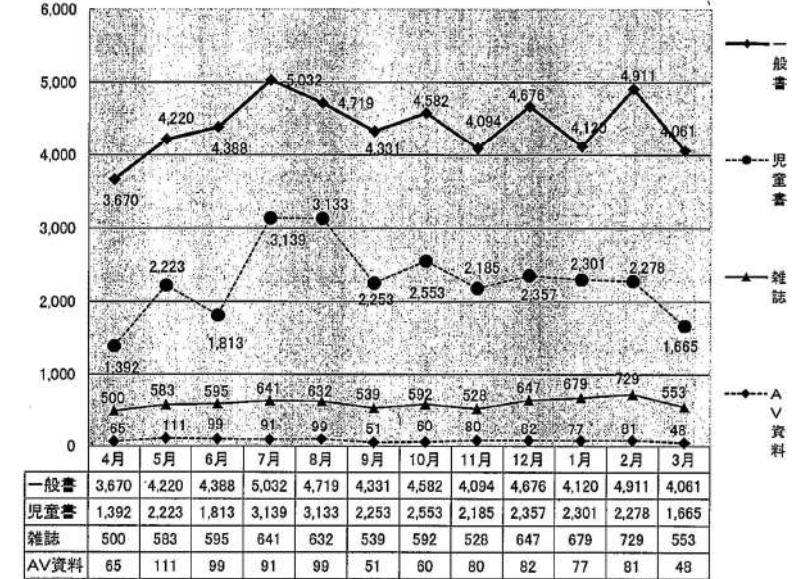
(1)福祉施設訪問貸出・・・毎月第3木曜日に町内福祉施設を訪問(H29=8施設)

(2)保育園訪問貸出・・・毎月の読み聞かせ訪問時に絵本の貸出(H29=6園)

(3)小学校訪問貸出・・・学期ごとに本の貸出及び読み聞かせ訪問時に直接児童に本の貸出(H29=3校)

図書館利用統計

12. 月別・資料種別貸出状況



13. 月別利用状況

月	開館日数	貸出人数	前年比	一日平均	貸出冊数	前年比	一日平均
4月	16	1,393	137	87	5,627	845	352
5月	22	1,826	△ 6	83	7,137	431	324
6月	25	1,916	47	77	6,895	449	276
7月	26	2,421	54	93	8,903	412	342
8月	25	2,313	△ 343	93	8,583	△ 713	343
9月	24	1,851	△ 153	77	7,174	△ 282	299
10月	24	2,102	△ 91	88	7,787	261	324
11月	23	1,904	74	83	6,887	76	299
12月	22	1,899	64	86	7,762	△ 249	353
1月	22	1,816	△ 320	83	7,177	△ 1,025	326
2月	21	1,998	24	95	7,999	223	381
3月	18	1,680	82	93	6,327	441	352
合計	268	23,119	△ 431	86	88,258	869	329

図書館利用統計

14. 曜日別貸出状況



15. 予約・リクエスト状況

月	一般書			児童書			雑誌・視聴覚資料		
	予約 リクエスト	リクエスト処理		予約 リクエスト	リクエスト処理		予約 リクエスト	リクエスト処理	
		購入・借用	入手不能・断り		購入・借用	入手不能・断り		購入・借用	入手不能・断り
4	79	24	0	0	0	0	17	0	0
5	112	25	0	0	0	0	19	0	0
6	118	35	0	1	0	0	20	0	0
7	159	40	0	8	1	0	18	0	0
8	134	57	0	3	0	0	30	0	0
9	155	32	0	9	0	0	16	0	0
10	149	23	0	4	5	0	13	0	0
11	150	32	0	14	1	0	19	3	0
12	152	43	0	15	1	0	12	0	0
1	156	38	1	5	4	0	22	0	0
2	223	54	0	5	2	0	19	0	0
3	175	32	0	4	0	0	23	0	0
合計	1,762	435	1	68	14	0	228	3	0
平成28年度	1,485	381	0	43	31	0	246	2	0

16. 相互貸借状況(借り受け図書館のみ記載 単位:冊)

相生市立	明石市立	赤穂市立	加古川市立	加東市立	神戸市立	篠山市立	宍粟市立	たつの市立	豊岡市立
3	1	4	3	5	18	1	3	52	5
西宮市立	姫路市立	高砂市立	太子町立	多可町立	上郡町立	兵庫県立	国立国会	その他	合計
6	2	1	4	4	6	98	0	48	264

17. 複写サービス

月別受付件数 (単位:件)	4月	5月	6月	7月	8月	9月	10月
	6	11	3	10	18	14	7
	11月	12月	1月	2月	3月	合計	
	15	11	6	4	9	114	

18. 播磨圏域広域利用状況(上段:登録者数、下段:貸出冊数)

姫路市	相生市	加古川市	高砂市	加西市	宍粟市	たつの市	稲美町	播磨町
24	18	3	3	0	11	26	0	1
378	518	47	24	0	115	420	0	1
太子町	市川町	福崎町	神河町	上郡町	赤穂市	合計		
2	2	1	0	24	8	123		
5	0	2	0	391	39	1,940		

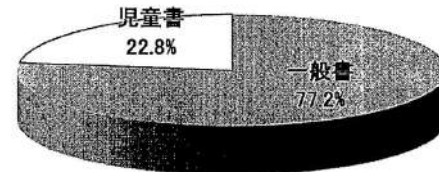
図書館資料

1. 資料所蔵状況

資料種別	図書			視聴覚資料	雑誌	合計
	一般	児童	小計			
28年度末所蔵冊数	89,724	26,557	116,281	1,389	14,904	132,574
年間増加	3,789	520	4,309	24	1,420	5,753
増加内訳	購入5,491冊、寄贈225冊、保管転換21冊、その他16冊					
除籍等	3,628	548	4,176	6	2,528	6,710
29年度末所蔵冊数	89,885	26,529	116,414	1,407	13,796	131,617

2. 図書の分類構成

分類	一般図書		%	児童書		%
	冊数	冊数				
0 総記	2,263		2.5	350		1.3
1 哲学宗教	3,214		3.6	216		0.8
2 歴史地理	8,544		9.5	1,013		3.8
3 社会科学	11,756		13.1	1,611		6.1
4 自然科学	7,429		8.3	3,228		12.2
5 技術家政	7,820		8.7	1,020		3.8
6 産業	3,107		3.5	983		3.7
7 芸術	7,226		8.0	1,616		6.1
8 言語	1,294		1.4	390		1.5
9 文学	6,215		6.9	472		1.8
日本の小説	21,660		24.1	1,451		5.5
外国の小説	6,176		6.9	4,192		15.8
おはなし	0			1,677		6.3
絵本	0			7,996		30.1
紙芝居	0			156		0.6
その他	3,181		3.5	158		0.6
郷土資料(再掲)	2,976			63		
合計	89,885		100	26,529		100



3. 新聞

紙名	出版者名	刊期	紙名	出版者名	刊期
朝日新聞	朝日新聞社	日刊	神戸新聞	神戸新聞社	日刊
読売新聞	読売新聞社	日刊	The Japan Times	The Japan Times, Ltd.	日刊
毎日新聞	毎日新聞社	日刊	デイリースポーツ	デイリースポーツ社	日刊
産経新聞	産経新聞社	日刊	朝日小学生新聞	朝日学生新聞社	日刊
日本経済新聞	日本経済新聞社	日刊			

図書館行事

1. おはなし会

2001年(平成13年)8月から実施し、同年10月から毎週日曜日の午後に定例化する。
 2007年(平成19年)6月から、大きい人(小学3年生以上)と小さい人(5歳以上)に分けて実施する。
 2010年(平成22年)7月から、大きい人(小学3年生以上)は希望者のみ実施する。
 2011年(平成23年)1月から3月まで、2014年(平成26年)2月、期間限定で大人のためのおはなし会を実施した。

	4～3月	
	大きい人	小さい人
回数	41回	48回
人数	22人	56人

●実施回数とおはなしの本

実施月	回数	大きい人(小学3年生以上)	小さい人(5歳以上)
4月	2回	絵本とものがたりの会	絵本とものがたりの会
5月	4回	いばらひめ	文福茶釜
6月	4回	いばらひめ/魔法の馬	足折れつばめ
7月	5回	魔法の馬	三まいの鳥の羽
8月	4回	絵本とものがたりの会	おいしいおかゆ
9月	4回	絵本とものがたりの会	ねことおんどり
10月	4回	田の久	三枚のお札
11月	4回	田の久/とまらないくしゃみ	王さまとオンドリ
12月	3回	とまらないくしゃみ	小さいゆきむすめとキツネ
1月	4回	絵本と物語の会/山の上の火	ねずみ経
2月	4回	山の上の火	千里のくつ
3月	4回	絵本と物語の会	花咲かじい

2. おりがみ教室

2002年(平成14年)4月から毎月第4土曜日に実施。
 2010年(平成22年)7月から季節ごとに年4回実施。
 2015年(平成27年)4月から不定期開催。…平成27～29年度の開催はなし。

図書館行事

3. 講演会・体験教室ほか

行事名	開催日	会場	参加人数	内容
子どもの日お楽しみ袋	4月23日～5月7日	図書館	-	テーマ別に1袋に3冊の本を入れて貸出
子どもの日おたのしみおはなし会・上映会「海のいきものたち」	5月5日	図書館 ギャラリー	36人	おはなしの部屋でのおはなし会 ビデオ上映会 図書館職員
ものづくり講座 「つまみ細工de花づくり」	5月20日	会議室	14人	和布で3つの花をつくる 基本の作り方を覚えて、オリジナル作品を作成 講師:和田美樹さん
ものづくり講座 「デコパージュで小物づくりに挑戦してみよう!」	7月8日	会議室	20人	好きな絵柄を専用糊で小物に貼り付ける 講師:図書館職員
夏休みおはなし会 「キャンプで、ものがたり♪」	7月22日・23日	リハーサル室	6人	テントの暗闇でもものがたりを聴く 図書館職員
ものづくり講座 「かんたんデコパージュレッスン」	8月9日	会議室	25人	好きな絵柄を専用糊でいろいろなものに貼り付ける 講師:図書館職員
夏休み講演会 「ワン! ダブル介助犬」	8月19日	ギャラリー	33人	介助犬の誕生のいきさつ、仕事や生活などについて講演、介助犬のデモンストレーション 講師:井戸希さん
ものづくり講座 「空き缶と木の枝でつくる弦楽器・楽器をつくって鳴らしてみよう♪」	12月3日	リハーサル室	8人	木の枝に空き缶を自由な発想で取り付け、弦楽器を作成、音をならしてみる 講師:岡本進一さん
2017あなたのベスト1ブック	12月13日～2月25日	-	-	2017年に利用者がおすすめる本の紹介と展示・貸出
冬休み子どもお楽しみ袋	12月12日～1月14日	-	-	テーマ別に1袋に3冊の本を入れて貸出
ものづくり講座 「牛乳パックでつくる裁ほう箱」	2月3日	会議室	5人	牛乳パックを利用しオリジナルの箱を作成 講師:ワイズ・ハンドさん
人形劇公演 「もりのへなそうる」他	3月17日	ギャラリー	89人	人形劇団べこちゃんによる絵本を題材とした人形劇の公演

図書館ボランティアの活動

図書館の活動を支えていこうと、開館前の平成13年3月にボランティア組織が誕生。現在「あそばせ隊」が11名、「佐用点訳サークル」が9名で活動を行っている。

◆あそばせ隊

1. 定例会

隔月に定例会を開催。おはなし会の担当、イベントの企画、町内福祉施設訪問などを協議するとともに、メンバー間の情報交換・親睦を図っている。

2. おはなし会

2001年(平成13年)5月から、第2・第4土曜日にメンバーが交代で実施。同年7月からは毎週土曜日の午後に定例実施。回数は図書館内分のみ。

おはなし会	
回数	41回
人数	141人 (こども95人、大人46人)

◆佐用点訳サークル

1. 点訳活動

図書館資料や町広報誌などの点訳活動を展開してきた。現在は月2回集まって、図書館資料や目の不自由な方の依頼を受けて点訳作業を行っている。また、年に数回、小学校の点字学習にも協力している。



図書館協議会の活動

図書館協議会は、図書館の運営に関し館長の諮問に応ずるとともに、図書館の行う図書館奉仕につき、館長に対して意見を述べる機関として位置付けられており、社会教育の関係者並びに学識経験者のある者から任命され、現在、10名の委員によって構成されている。

1. 会議

年2回開催。図書館の運営に関する協議を行い、各委員からの意見提議並びに情報交換等を行っている。

●平成29年度第1回協議会 協議事項(平成29年8月3日開催)

1. 平成28年度運営状況について
2. 平成29年度事業計画について
3. 佐用町子ども読書活動推進計画の策定について
4. 福庭科学公園都市定住自立立園事業について
5. その他

●平成29年度第2回協議会 協議事項(平成30年1月25日開催)

1. 佐用町子ども読書活動推進計画の策定について
2. 福庭科学公園都市定住自立立園事業についてについて
3. その他

2. 委員

(平成30年3月31日現在 敬称略)

役職	氏名	選出区分
委員長	岸井春乗	学識経験者(社会教育経験者)
副委員長	仲村真巨	学識経験者(三日月地域)
委員	安積明	学識経験者(佐用地域)
委員	金近由利子	学識経験者(上月地域)
委員	堂本英晴	学識経験者(南光地域)
委員	小原典子	町立図書館ボランティア代表
委員	永井薫	町教育委員代表
委員	木村篤志	兵庫県立佐用高等学校長
委員	尾崎寿彦	学校図書館担当校長(三日月小学校長)
委員	福本加奈子	保育園長代表(三日月保育園長)

委員の任期は2年(平成28年6月～平成30年5月まで)

各文化センター(会館)図書室の利用状況

各文化センター(会館)図書室は、町合併前は公民館図書室としてそれぞれ運営していたが、合併後に各文化センター(会館)図書室として再編した。
既存の蔵書を整理するとともに、図書館の蔵書を各図書室へ配本、また、各図書室に新刊本を購入して配架するなど、各図書室の利用促進とサービスの充実を図っている。

1. 施設概要

◆上月文化会館図書室

- ・場 所: 上月文化会館内(佐用町上月787-2)
- ・開館時間: 午前9時~午後5時
- ・休館日: 月曜日、国民の祝日、年末年始
- ・問い合わせ先: 上月文化会館 0790(86)1153

◆南光文化センター図書室

- ・場 所: 南光文化センター内(佐用町下徳久1005-1)
- ・開館時間: 午前9時~午後5時
- ・休館日: 国民の祝日(祝日が日曜日のときは翌日)、年末年始
- ・問い合わせ先: 南光文化センター 0790(78)0102

◆三日月文化センター図書室

- ・場 所: 三日月文化センター内(佐用町三日月1110-1)
- ・開館時間: 午前9時~午後5時
- ・休館日: 月曜日、国民の祝日、年末年始
- ・問い合わせ先: 三日月支所地域振興室 0790(79)2981



▲上月図書室

2. 利用状況

貸出数

◆上月図書室

月	4月	5月	6月	7月	8月	9月	10月		
貸出数	10	1	5	7	13	20	9		
月	11月	12月	1月	2月	3月	H29年度合計		28年度	27年度
貸出数	4	16	13	8	16	122		245	367

◆南光図書室

月	4月	5月	6月	7月	8月	9月	10月		
貸出数	12	9	7	5	10	8	9		
月	11月	12月	1月	2月	3月	H28年度合計		28年度	27年度
貸出数	19	16	2	5	16	118		124	225

◆三日月図書室

月	4月	5月	6月	7月	8月	9月	10月		
貸出数	23	26	14	33	33	20	12		
月	11月	12月	1月	2月	3月	H29年度合計		28年度	27年度
貸出数	15	12	15	9	17	229		260	290

図書館の組織と予算ほか

1. 組織

◆平成29年4月1日現在

図書館長 1名(生涯学習課付室長)
図書館係長 1名
非常勤職員 4名

	合計	うち司書
職員	2名	1名
非常勤職員	4名	4名
合計	6名	5名

2. 予算と決算

単位:千円

費目		平成29年度決算	平成30年度予算	備考
図書館費	資料費	図書購入費	8,000	8,000
		雑誌・新聞購入費	1,460	1,479
		視聴覚資料購入費	133	141
		小計	9,593	9,620
	運営費	報償費	30	102
		旅費	4	37
		システム保守	1,422	1,423
		その他	13,713	13,916
		小計	15,169	15,478
	臨時的経費		0	0
合計		24,762	25,098	
一般会計		12,242,337	12,424,516	
一般会計に占める図書館費の割合		0.20%	0.20%	

逐次刊行物一覧

平成30年3月現在

書誌名	出版社	発行周期	発売日	保存年	備考
ア AERA	朝日新聞出版	週	月	4	
イ 田舎暮らしの本	宝島社	月	3	4	
ENGLISH JOURNAL	アルク	月	6	4	
ウ VERY	光文社	月	7	4	
宇宙NOW	兵庫県立西はりま天文台公園	月	15	永年	寄贈
エ エキスパートナース	照林社	月	20	4	
週刊エコミスト	毎日新聞社出版局	週	火	4	
オ OCEANS	インター・ナショナル・ラグジュ	月	24	4	
オートバイ	モーターマガジン社	月	1	4	
オール读物	文藝春秋	月	22	4	
おそい・はやい・ひくい・たかい	ジャパマシニスト社	隔月(奇数月)	25	10	
おりがみ	日本折紙協会	月	1	10	児童向け
オレンジページ	オレンジページ	月2回	2・17	4	
音楽の友	音楽之友社	月	18	4	
カ CAR and DRIVER	ダイヤモンド社	月	26	4	
会社四季報	東洋経済新報社	季(3.6.9.12)	中旬	4	
かぐのとも	福音館書店	月	3	永年	児童向け
学校図書館	全国学校図書館協議会	月	10	10	
家庭画報	世界文化社	月	1	4	
筆道	日本筆道社	月	10	4	
関西ウォーカー	角川クロスメディア	隔週	火	4	
キ キネマ旬報	キネマ旬報社	月2回	5・20	4	
きよの健康	日本放送出版協会	月	21	10	
きよの料理	日本放送出版協会	月	21	4	
ク Clasmis クラシズム	ゆめディア	隔月(奇数月)	10	永年	寄贈H28.2 創刊
暮らしの手帖	暮らしの手帖社	隔月(奇数月)	25	10	
クロワッサン	マガジンハウス	月2回	10・25	4	
ケ 芸術新潮	新潮社	月	25	4	
従軍時代臨時増刊	旺文社	年7回	不定期	4	
毛糸だま	日本ボーグ社	季(1・4・8・10)	25	4	
現代農業	農山漁村文化協会	月	5	4	
現代の図書館	日本図書館協会	季(3・6・9・12)	25	10	直販
現代林業	全国林業改良普及協会	月	1	永年	H29.4購読開始
コ GO! GO! GUITER	ヤマハミュージックメディア	月	27	4	
こどもとしょかん	東京子ども図書館	季(1・4・7・10)	20	永年	
子供の科学	誠文堂新光社	月	10	4	児童向け
こどものとも	福音館書店	月	3	永年	児童向け
こどものとも 0.1.2	福音館書店	月	3	永年	児童向け
こどものとも 年少版	福音館書店	月	3	永年	児童向け
こどものとも 年中向き	福音館書店	月	3	永年	児童向け
ゴルフダイジェスト	ゴルフダイジェスト社	月	21	4	
碁ワールド	日本棋院	月	3	4	
サ 佐用文化	佐用文化の会	年3回	未	永年	寄贈
サライ	小学館	月	10	4	
サンキュ!	ベネッセコーポレーション	月	2	4	
シ JTB時刻表	JTBパブリッシング	月	20	4	
趣味の園芸	日本放送出版協会	月	21	10	
趣味の山野草	橋の葉出版	月	12	4	
将棋世界	日本将棋連盟	月	3	4	
新潮	新潮社	月	7	4	
ス SCREEN	近代映画社	月	21	4	
すてきにハンドメイド	日本放送出版協会	月	20	10	
Sports Graphic Number	文藝春秋	隔週	木	4	
Sumai	扶桑社	隔月(奇数月)	21	4	
櫻	芸術新聞社	隔月(奇数月)	1	4	

書誌名	出版社	発行周期	発売日	保存年	備考
セ 正論	産経新聞社	月	1	4	
世界	岩波書店	月	8	4	
SEVENTEEN	集英社	月	1	4	
タ TIME ジャパン版	タイムインク日本支社	週	金	4	直販
ダ・ヴィンチ	メディアファクトリー	月	6	4	
たくさんのふしぎ	福音館書店	月	3	永年	児童向け
短歌	角川学芸出版	月	25	4	
チ ちいさい・おおきい・よわい・つよい	ジャパマシニスト社	隔月(偶数月)	25	10	
ちいさなかがくのとも	福音館書店	月	3	永年	
中央公論	中央公論新社	月	10	4	
ツ つり人	つり人社	月	25	4	H28.7購読開始
テ 鉄道ジャーナル	鉄道ジャーナル社	月	21	4	
天文ガイド	誠文堂新光社	月	5	4	
ト 陶工房	誠文堂新光社	季(2・5・8・11)	20	4	
特選街	マキノ出版	月	3	4	
図書館雑誌	日本図書館協会	月	20	10	
ナ ナショナルジオグラフィック日本版	日経ナショナルジオグラフィック	月	月末	4	直販
ニ 日経WOMAN	日経BP社	月	7	4	
日経トレンディ	日経BP社	月	4	4	
日経PC21	日経BP社	月1回	24	4	
日本カメラ	日本カメラ社	月	20	4	
NEWSWEEK 日本版	阪急コミュニケーションズ	週	火	4	
Newton	ニュートンプレス	月	26	4	
ニューひょうごごころ	兵庫県知事室広報課	年4回(5・7・10・1)	1	4	寄贈
ハ 俳句	角川学芸出版	月	25	4	
月刊バスケットボール	日本文化出版	月	25	4	
母の友	福音館書店	月	3	10	
月刊バレエボール	日本文化出版	月	15	4	
ハルメク	株式会社ハルメク	月	10	4	直販
BANCUL	姫路市文化振興財団	季(1・4・7・10)	上旬	永年	寄贈
ヒ 月刊Piano	ヤマハミュージックメディア	月	20	20	
BE-PAL	小学館	月	10	4	
兵庫教育	兵庫県立教育研修所	月	1	4	直販
ひょうご自治	兵庫県自治協会	月	10	4	寄贈
フ 月刊福祉	全国社会福祉協議会	月	6	4	
婦人公論	中央公論新社	月2回刊	7・22	4	
プレジデント	プレジデント社	隔週	第2・4月	4	
文学界	文芸春秋	月	7	4	
文芸春秋	文芸春秋	月	10	4	
ベースボールクリニック	ベースボールマガジン社	月	17	4	
ホ Baby-me(ベビモ)	主婦の友社	季(3.6.9.12)	15	4	
星ナビ	アストロアーツ	月	5	4	
まるはりエクスプレス	プラトゥー	隔月	25	4	
ミ ミセスのスタイルブック	文化出版局	季(2・4・6・10)	12	4	
みんなの図書館	教育史料出版会	月	10	10	
メ Men's nonno	集英社	月	10	4	
モ MORE	集英社	月	28	4	
ヤ 山と溪谷	山と溪谷社	月	15	4	
ユ ゆうゆう	主婦の友社	月	1	4	
ラ ラジオ基礎英語 I CD付き	日本放送出版協会	月	14	4	
ラジオまいにち中国語講座	日本放送出版協会	月	18	4	
ラジオまいにち中国語講座 別売VCD	日本放送出版協会	月	18	4	
ランナーズ	ランナーズ	月	22	4	
レオン	主婦と生活社	月	24	4	
歴史人	新人物往來社	月	6	永年	
ワ 私のカントリー	主婦と生活社	季(3・6・9・11)	15	10	
合計	110タイトル	非購入	7タイトル		
		購入	103タイトル		

平成29年度活動記録

平成29年4月

	行事・訪問等
4月1日	土 おはなし会(あそびせ隊)14:00
4月2日	日 おはなし会(図書館)14:00
4月3日	月 休館日
4月4日	火
4月5日	水 *特別整理5日~14日 休館日
4月6日	木
4月7日	金
4月8日	土
4月9日	日
4月10日	月
4月11日	火
4月12日	水 西園協総会(突栗)
4月13日	木
4月14日	金
4月15日	土 おはなし会(あそびせ隊)14:00
4月16日	日 おはなし会(図書館)14:00
4月17日	月 休館日
4月18日	火 上月保10:00本入替
4月19日	水
4月20日	木 福祉施設訪問貸出10:00
4月21日	金 三日月保10:30本入替
4月22日	土 おはなし会(あそびせ隊)14:00
4月23日	日 おはなし会(図書館)14:00
4月24日	月 休館日
4月25日	火 三河保10:30本入替
4月26日	水 利神保10:00本入替
4月27日	木
4月28日	金 佐用保10:00本入替
4月29日	土 休館日【昭和の日】
4月30日	日 おはなし会(図書館)14:00

5月

	行事・訪問等
5月1日	月 休館日
5月2日	火
5月3日	水 休館日【憲法記念日】
5月4日	木 休館日【みどりの日】
5月5日	金 【子どもの日】開館 おはなし会10:30上映会11:00
5月6日	土 あそびせ隊定例会13:00 おはなし会(あそびせ隊)14:00
5月7日	日 おはなし会(図書館)14:00
5月8日	月 休館日
5月9日	火 【振替休館】
5月10日	水 ママプラザおはなし絵本の会10:30
5月11日	木
5月12日	金 ブックリスト選定会議10:00木子 三日月保10:30小学校配本(A)15:00
5月13日	土 おはなし会(あそびせ隊)14:00
5月14日	日 おはなし会(図書館)14:00
5月15日	月 休館日
5月16日	火 トライやるボランティア会議15:30上津中 上月保10:00佐用小13:40
5月17日	水
5月18日	木 福祉施設訪問貸出10:00
5月19日	金 トライやる事前訪問15:00学校配本B15: 00 ストーリーテリング
5月20日	土 つまみ細工deはなつくり13:30 おはなし会(あそびせ隊)14:00
5月21日	日 おはなし会(図書館)14:00
5月22日	月 休館日
5月23日	火 三河保10:30本入替
5月24日	水 佐用保10:30本入替 定住自立圏会議14:00新宮
5月25日	木 利神小3~5校時
5月26日	金 館内整理日・館内会議
5月27日	土 おはなし会(あそびせ隊)14:00
5月28日	日 おはなし会(図書館)14:00
5月29日	月 休館日
5月30日	火 トライやる受入~6/3(4人)
5月31日	水 佐用小13:40

平成29年度活動記録

6月

	行事・訪問等
6月1日	木 南光保13:00本入替 トライやる受入~6/3(4)
6月2日	金 上月小1・2年3,4校時
6月3日	土 おはなし会(あそびせ隊)14:00
6月4日	日 おはなし会(図書館)14:00
6月5日	月 休館日
6月6日	火 佐用小3年13:40
6月7日	水 西播磨図協会議13:30突栗
6月8日	木
6月9日	金 佐用小1年A10:45
6月10日	土 おはなし会(あそびせ隊)14:00
6月11日	日 おはなし会(図書館)14:00
6月12日	月 休館日
6月13日	火 利神保10:00本入替 佐用小3B13:40 県図協総会13:00明石
6月14日	水 ママプラザ絵本の会10:30 三日月保13:30本入替
6月15日	木 福祉施設訪問貸出10:00
6月16日	金 ストーリーテリング太子10:00
6月17日	土 おはなし会(あそびせ隊)14:00
6月18日	日 おはなし会(図書館)14:00
6月19日	月 休館日
6月20日	火 上月保10:00本入替
6月21日	水
6月22日	木 三河小全学年4~6校時
6月23日	金
6月24日	土 おはなし会(あそびせ隊)14:00
6月25日	日 おはなし会(図書館)14:00
6月26日	月 休館日
6月27日	火 三河保10:30本入替 学校図書担当連絡会議15:00
6月28日	水 わらべうたとえほん0.1歳11:00
6月29日	木 佐用保10:30本入替
6月30日	金 館内整理日・館内会議

7月

	行事・訪問等
7月1日	土 あそびせ隊定例会13:00 おはなし会(あそびせ隊)14:00
7月2日	日 おはなし会(図書館)14:00
7月3日	月 休館日
7月4日	火 南光小全学年3~6校時・貸出
7月5日	水
7月6日	木
7月7日	金 南光保10:20本入替
7月8日	土 デコージュで小物づくり13:30 おはなし会(あそびせ隊)14:00
7月9日	日 おはなし会(図書館)14:00
7月10日	月 休館日
7月11日	火 利神保10:10本入替 佐用小4B13:40
7月12日	水 ママプラザ絵本の会10:45 三日月小1~3年10:45
7月13日	木 学校引取A15:00
7月14日	金 三日月保10:00本入替 学校引取B15:00
7月15日	土 おはなし会(あそびせ隊)14:00
7月16日	日 おはなし会(図書館)14:00
7月17日	月 休館日【海の日】
7月18日	火 上月保10:10本入替
7月19日	水 三河保10:30本入替
7月20日	木 福祉施設訪問貸出10:00
7月21日	金 ストーリーテリング太子10:00
7月22日	土 キャンプでものがたり10:30 おはなし会(あそびせ隊)14:00
7月23日	日 キャンプでものがたり10:30 おはなし会(図書館)14:00
7月24日	月 休館日
7月25日	火 佐用高校インターシップ受入~7/29
7月26日	水 わらべうたとえほん0.1歳11:00
7月27日	木
7月28日	金 佐用保10:00本入替
7月29日	土 おはなし会(あそびせ隊)14:00
7月30日	日 おはなし会(図書館)14:00
7月31日	月 休館日

平成29年度活動記録

8月

行事・訪問等	
8月1日	火 館内整理日・館内会議
8月2日	水 上月保10:10本入替
8月3日	木 図書館協議会14:00
8月4日	金 南光保10:20本入替
8月5日	土 おはなし会(あそびせ隊)14:00
8月6日	日 おはなし会(図書館)10:00
8月7日	月 休館日
8月8日	火 利神保10:10本入替
8月9日	水 ママラザ絵本の会2・3歳10:30 かんがたんデコパージュレッスン13:00
8月10日	木 三日月保10:30本入替
8月11日	金 休館日【山の日】
8月12日	土 おはなし会(あそびせ隊)14:00
8月13日	日 おはなし会(図書館)14:00
8月14日	月 休館日
8月15日	火
8月16日	水
8月17日	木 福祉施設訪問10:00
8月18日	金
8月19日	土 フォト犬介助犬13:30 おはなし会(あそびせ隊)14:00
8月20日	日 おはなし会(図書館)14:00
8月21日	月 休館日
8月22日	火 三河保10:30本入替
8月23日	水 わらべうたとえほん0.1歳11:00
8月24日	木
8月25日	金
8月26日	土 おはなし会(あそびせ隊)14:00
8月27日	日 おはなし会(図書館)14:00
8月28日	月 休館日
8月29日	火
8月30日	水
8月31日	木

9月

行事・訪問等	
9月1日	金 館内整理日・館内会議
9月2日	土 あそびせ隊定例会13:00 おはなし会(あそびせ隊)14:00
9月3日	日 おはなし会(図書館)14:00
9月4日	月 休館日
9月5日	火 学校配本B15:00
9月6日	水 千種川ナース来館13:30
9月7日	木 南光保10:20本入替
9月8日	金 三日月保10:30本入替
9月9日	土 おはなし会(あそびせ隊)14:00
9月10日	日 おはなし会(図書館)14:00
9月11日	月 休館日
9月12日	火 利神保10:10本入替 学校配本A15:00
9月13日	水 ママラザ絵本の会2・3歳10:30
9月14日	木
9月15日	金 スリーテリング太子10:00
9月16日	土 おはなし会(あそびせ隊)14:00
9月17日	日 台風18号接近により臨時休館
9月18日	月 休館日【敬老の日】
9月19日	火 上月保10:00本入替
9月20日	水
9月21日	木 福祉施設訪問10:00
9月22日	金 西園協議山崎14:00
9月23日	土 休館日【秋分の日】
9月24日	日 おはなし会(図書館)14:00
9月25日	月 休館日
9月26日	火 三河保10:30本入替
9月27日	水 わらべうたとえほん0.1歳11:00
9月28日	木
9月29日	金
9月30日	土 おはなし会(あそびせ隊)14:00

平成29年度活動記録

10月

行事・訪問等	
10月1日	日 おはなし会(図書館)14:00
10月2日	月 休館日
10月3日	火 館内整理日・館内会議
10月4日	水 佐用小2年来館10:30
10月5日	木
10月6日	金 佐用小1年10:45利神小読書参観打合15:25
10月7日	土 おはなし会(あそびせ隊)14:00
10月8日	日 おはなし会(図書館)14:00
10月9日	月 休館日
10月10日	火 利神保10:10本入替
10月11日	水 南光保10:20本入替 ママラザ絵本の会2・3歳10:30
10月12日	木
10月13日	金 三日月保10:30本入替
10月14日	土 おはなし会(あそびせ隊)14:00
10月15日	日 おはなし会(図書館)14:00
10月16日	月 休館日
10月17日	火 利神小読書参観12:00
10月18日	水
10月19日	木 福祉施設訪問10:00
10月20日	金 スリーテリング太子10:00
10月21日	土 おはなし会(あそびせ隊)14:00
10月22日	日 おはなし会(図書館)14:00
10月23日	月 休館日
10月24日	火 三河保10:30本入替
10月25日	水 わらべうたとえほん0.1歳11:00
10月26日	木 上月保10:10本入替 佐用保13:30本入替
10月27日	金 南光小全学年4~6校時
10月28日	土 おはなし会(あそびせ隊)14:00
10月29日	日 おはなし会(図書館)14:00
10月30日	月 休館日
10月31日	火 館内整理日・館内会議 研修室保川13:30

11月

行事・訪問等	
11月1日	水
11月2日	木 南光保10:20本入替
11月3日	金 【文化の日】開館
11月4日	土 あそびせ隊例会13:00 おはなし会(あそびせ隊)14:00
11月5日	日 おはなし会(図書館)14:00
11月6日	月 休館日
11月7日	火 【振替休館】
11月8日	水 三日月保10:30本入替 ママラザ絵本の会2・3歳10:30
11月9日	木 三日月小2年来館10:00
11月10日	金 三日月小123年10:45 11:35
11月11日	土 おはなし会(あそびせ隊)14:00
11月12日	日 おはなし会(図書館)14:00
11月13日	月 休館日
11月14日	火 上月小123年10:30 保育園長会出席14:30
11月15日	水 利神保13:15本入替
11月16日	木 福祉施設訪問10:00
11月17日	金 スリーテリング太子10:00 佐用小3日13:40
11月18日	土 おはなし会(あそびせ隊)14:00
11月19日	日 おはなし会(図書館)14:00
11月20日	月 休館日
11月21日	火
11月22日	水 わらべうたとえほん0.1歳11:00
11月23日	木 休館日【勤労感謝の日】
11月24日	金 佐用保10:30本入替 佐用小3日13:40
11月25日	土 おはなし会(あそびせ隊)14:00
11月26日	日 おはなし会(図書館)14:00
11月27日	月 休館日
11月28日	火 三河保10:30本入替 南光小2年来館11:00
11月29日	水 上月保10:10本入替
11月30日	木 館内整理日・館内会議 西園協研修10:00

平成29年度活動記録

12月

行事・訪問等	
12月1日	金 南光保10:20本入替 南光小アック-5校時 おはなし会(あそびせ隊)14:00
12月2日	土 ママプラザ訪問協議14:00
12月3日	日 望き岳と木の枝でつくる弦楽器10:00 おはなし会(図書館)14:00
12月4日	月 休館日
12月5日	火 三河小2年来館10:00
12月6日	水
12月7日	木 三河小小学年456校時
12月8日	金 三日月保10:30本入替
12月9日	土 おはなし会(あそびせ隊)14:00
12月10日	日 おはなし会(図書館)14:00
12月11日	月 休館日
12月12日	火 利神保10:10本入替 佐用小4A13:40
12月13日	水 ママプラザ絵本の会2・3歳10:30 佐用小2年13:40
12月14日	木 佐用小4B13:40 学校引取りB15:00
12月15日	金 ストリーディング太子10:00 学校引取りA15:00
12月16日	土 おはなし会(あそびせ隊)14:00
12月17日	日 おはなし会(図書館)14:00
12月18日	月 休館日
12月19日	火
12月20日	水 わらべうたとえほん0.1歳11:00
12月21日	木 福祉施設訪問10:00
12月22日	金 佐用保10:10本入替
12月23日	土 休館日【天皇誕生日】
12月24日	日 おはなし会(図書館)14:00
12月25日	月 休館日
12月26日	火 三河保10:30本入替
12月27日	水 上月保10:10本入替
12月28日	木 仕事納め式17:00
12月29日	金 ※勤務を要しない日~3日 ※休館日
12月30日	土 ※休館日
12月31日	日 ※休館日

平成30年1月

行事・訪問等	
1月1日	月 ※勤務を要しない日 ※休館日
1月2日	火 ※休館日
1月3日	水 ※休館日
1月4日	木 ※館内整理・館内会議 ※仕事初め式8:30
1月5日	金 南光保10:20本入替
1月6日	土 あそびせ隊例会13:00 おはなし会(あそびせ隊)14:00
1月7日	日 おはなし会(図書館)14:00
1月8日	月 休館日【成人の日】
1月9日	火 利神保10:10本入替
1月10日	水 ママプラザ絵本の会2・3歳10:30
1月11日	木
1月12日	金 三日月保10:30本入替 学校配本A15:00
1月13日	土 電子図書館開始式たつの10:00 おはなし会(あそびせ隊)14:00
1月14日	日 おはなし会(図書館)14:00
1月15日	月 休館日
1月16日	火 上月保10:10本入替
1月17日	水
1月18日	木 福祉施設訪問10:00
1月19日	金 ストリーディング太子10:00 小学校配本B15:00
1月20日	土 おはなし会(あそびせ隊)14:00
1月21日	日 おはなし会(図書館)14:00
1月22日	月 休館日
1月23日	火 三河保10:30本入替
1月24日	水 わらべうたと絵本0.1歳11:00 佐用小10:00
1月25日	木 図書館協議会10:00
1月26日	金 佐用保10:10本入替
1月27日	土 おはなし会(あそびせ隊)14:00
1月28日	日 おはなし会(図書館)14:00
1月29日	月 休館日
1月30日	火
1月31日	水 ※館内整理・館内会議

平成29年度活動記録

2月

行事・訪問等	
2月1日	木
2月2日	金 佐用小3B13:40
2月3日	土 紙ハックで作る裁縫箱13:00 おはなし会(あそびせ隊)14:00
2月4日	日 おはなし会(図書館)14:00
2月5日	月 休館日
2月6日	火
2月7日	水 三河小小学年3456校時
2月8日	木 南光小小学年3456校時
2月9日	金 三日月保13:30本入替
2月10日	土 おはなし会(あそびせ隊)14:00
2月11日	日 休館日【建国記念の日】
2月12日	月 休館日
2月13日	火 上月保10:10本入替 利神保14:20本入替
2月14日	水 ママプラザ絵本の会2・3歳10:30
2月15日	木 福祉施設訪問10:00
2月16日	金 上月小1.2年3.4校時
2月17日	土 おはなし会(あそびせ隊)14:00
2月18日	日 おはなし会(図書館)14:00
2月19日	月 休館日
2月20日	火 利神小来館9:30三河保10:30本入替
2月21日	水 三日月小1.2.3年3.4校時
2月22日	木 南光保10:20本入替
2月23日	金 佐用小3A13:40
2月24日	土 おはなし会(あそびせ隊)14:00
2月25日	日 おはなし会(図書館)14:00
2月26日	月 休館日
2月27日	火 臨時休館日【館内照明LED工事】
2月28日	水 臨時休館日

3月

行事・訪問等	
3月1日	木 臨時休館日【館内照明LED工事】
3月2日	金 臨時休館日
3月3日	土 臨時休館日
3月4日	日 臨時休館日
3月5日	月 休館日
3月6日	火 臨時休館日
3月7日	水 臨時休館日
3月8日	木 臨時休館日
3月9日	金 臨時休館日
3月10日	土 おはなし会(あそびせ隊)14:00
3月11日	日 おはなし会(図書館)14:00
3月12日	月 休館日
3月13日	火 利神保10:30本入替三日月保13:30本入替
3月14日	水 ママプラザ絵本の会2・3歳10:30 学校引取りA15:00
3月15日	木 福祉施設訪問10:00
3月16日	金 ストリーディング太子10:00 学校引取りB15:00
3月17日	土 おはなし会(あそびせ隊)14:00
3月18日	日 おはなし会(図書館)14:00
3月19日	月 休館日
3月20日	火 ママプラザ絵本の会10:00
3月21日	水 休館日【春分の日】
3月22日	木
3月23日	金
3月24日	土 おはなし会(あそびせ隊)14:00
3月25日	日 おはなし会(図書館)14:00
3月26日	月 休館日
3月27日	火 三河保10:30本入替
3月28日	水 わらべうたと絵本0.1歳11:00
3月29日	木
3月30日	金
3月31日	土 おはなし会(あそびせ隊)14:00

◆表紙の写真

夏休み講演会 －ワンダフル介助犬－	ものづくり講座 －つまみ細工で 花づくり－
人形劇公演 －人形劇団べこちゃん 「もりのへなそうる」－	ものづくり講座 －空き缶と木の枝で つくる弦楽器－
夏休みおはなし会 －キャンプで、 ものがたり－	図書館 おはなし会
小学校 としよかんたんけん	児童展示 －はしろう なげよう とぼう－

平成29年度 図書館年報

平成 30 年(2018 年)7 月発行
編集・発行／佐用町立図書館
〒679-5301
兵庫県佐用郡佐用町佐用 2585
Tel: 0790-82-0874
Fax: 0790-82-0313
<http://www.toshokan.town.sayo.lg.jp>
E-mail: toshokan@town.sayo.lg.jp